

การจัดบริการยาป้องกัน
ก่อนการสัมผัสเชื้อเอชไอวี
(Pre-Exposure Prophylaxis : PrEP)



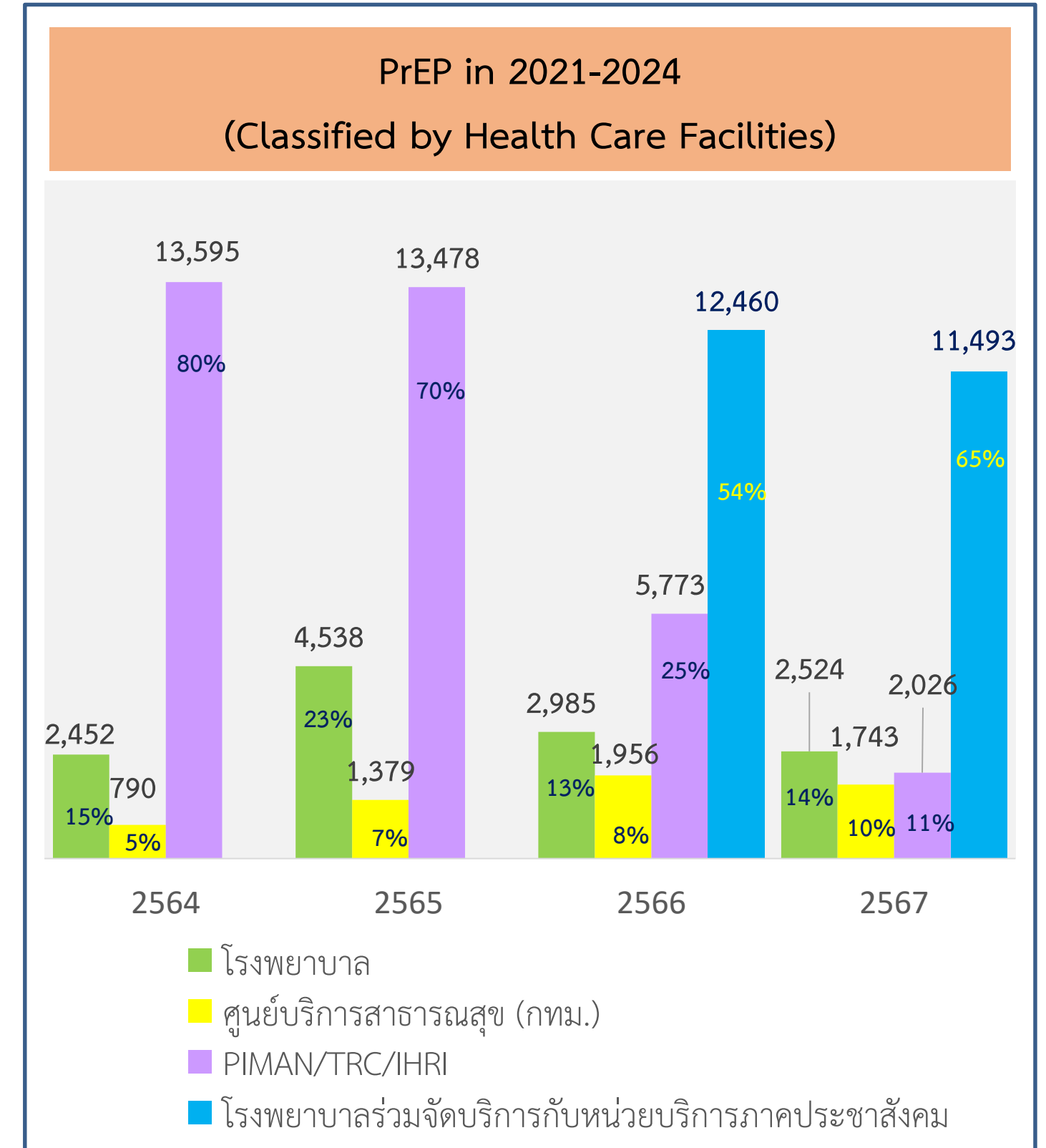
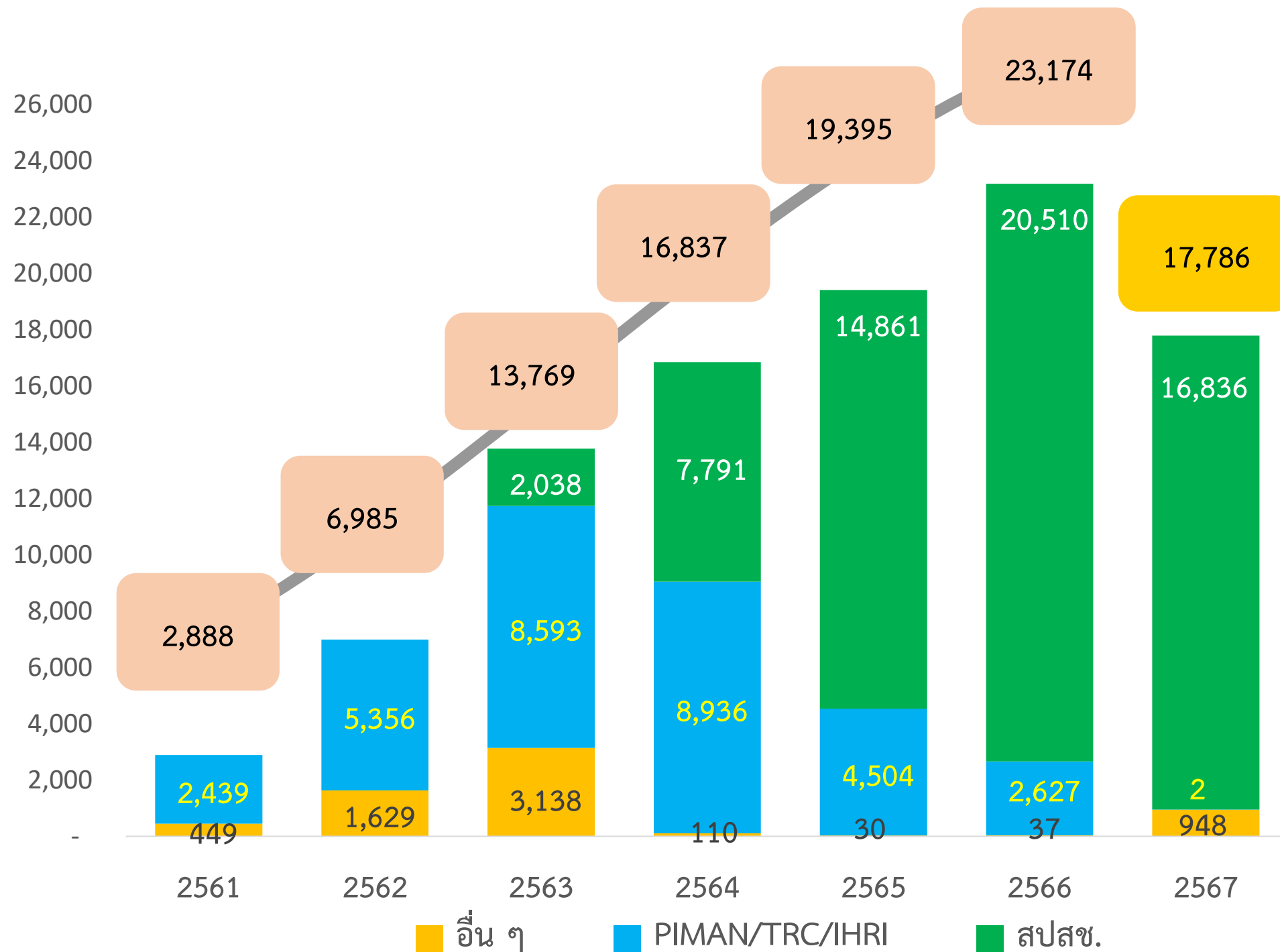
- กองโรคเอดส์และโรคติดต่อทางเพศสัมพันธ์ กรมควบคุมโรค

ผลการดำเนินงาน PrEP ภาพรวมประเทศไทย ปี 2561 – 2567 (ไตรมาส 2)

National PrEP target
=71,000 in 2024

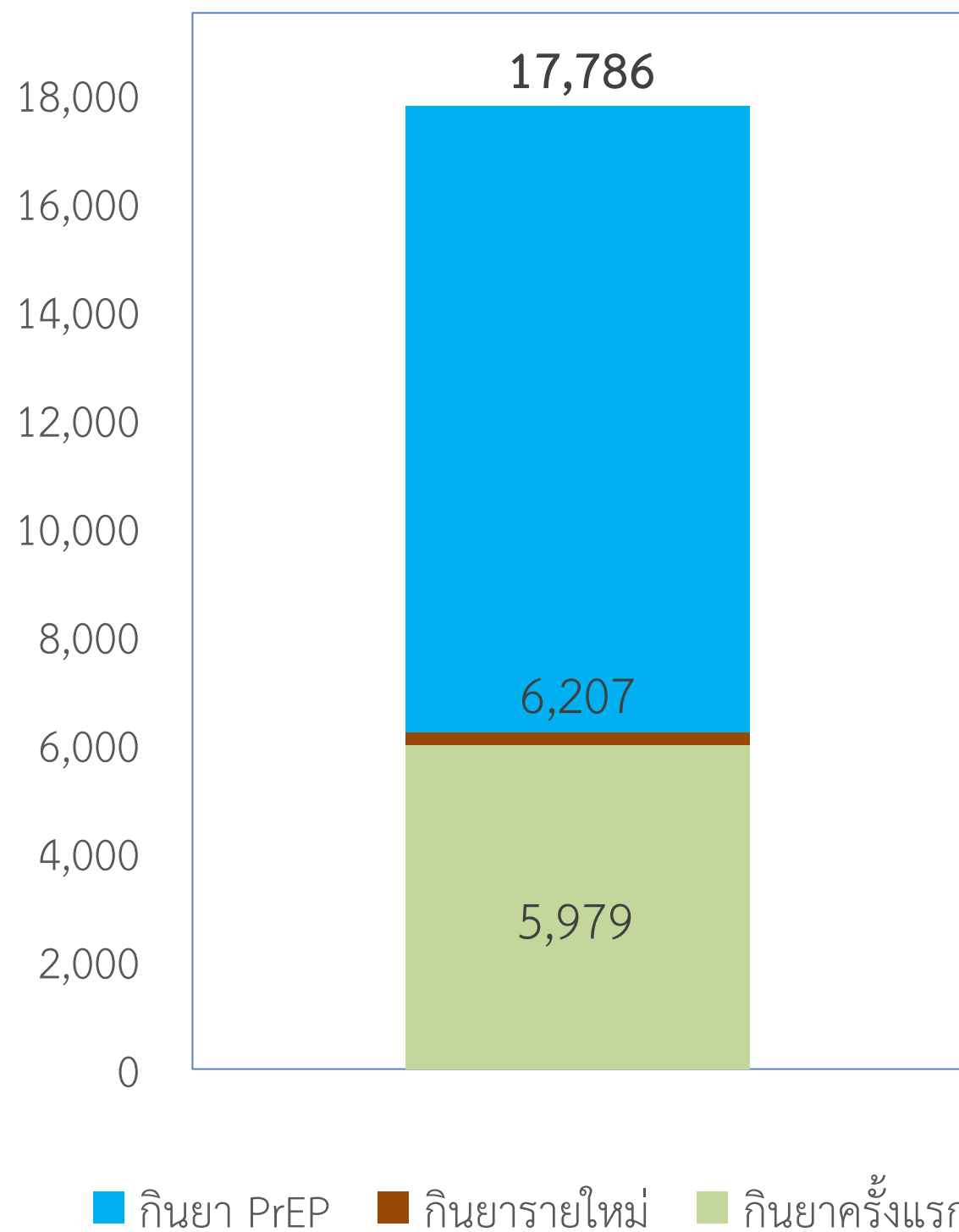
PrEP coverage 25 %
17,786 users

73% ของผู้รับบริการ
อยู่ใน กทม.และปริมณฑล

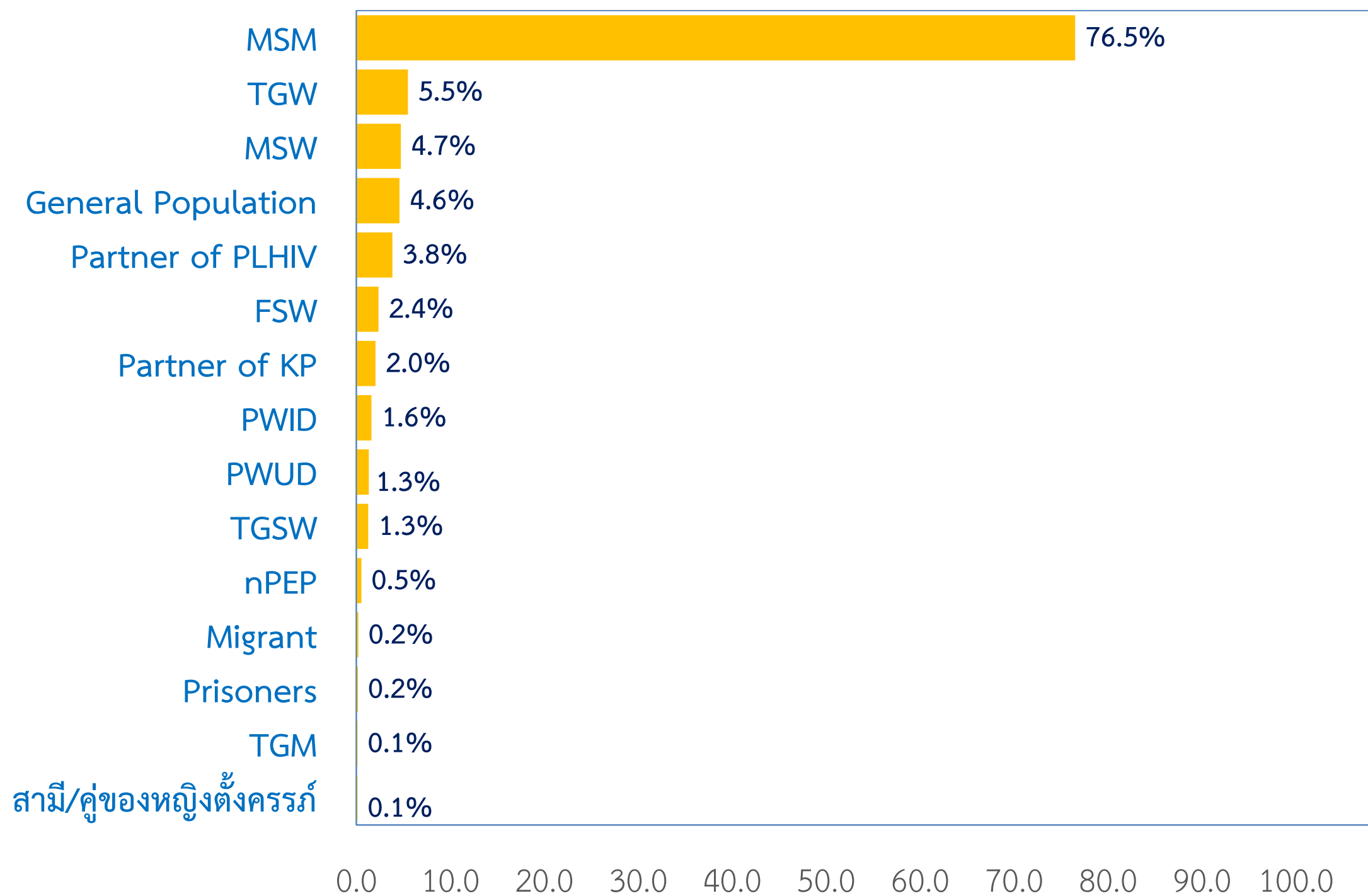


Source : NAP, PIMAN Date : 31 มี.ค. 2567

จำนวนผู้กินยา PrEP ปี 2567



ร้อยละของผู้กินยา PrEP ปี 2567 จำแนกตามกลุ่มเป้าหมาย



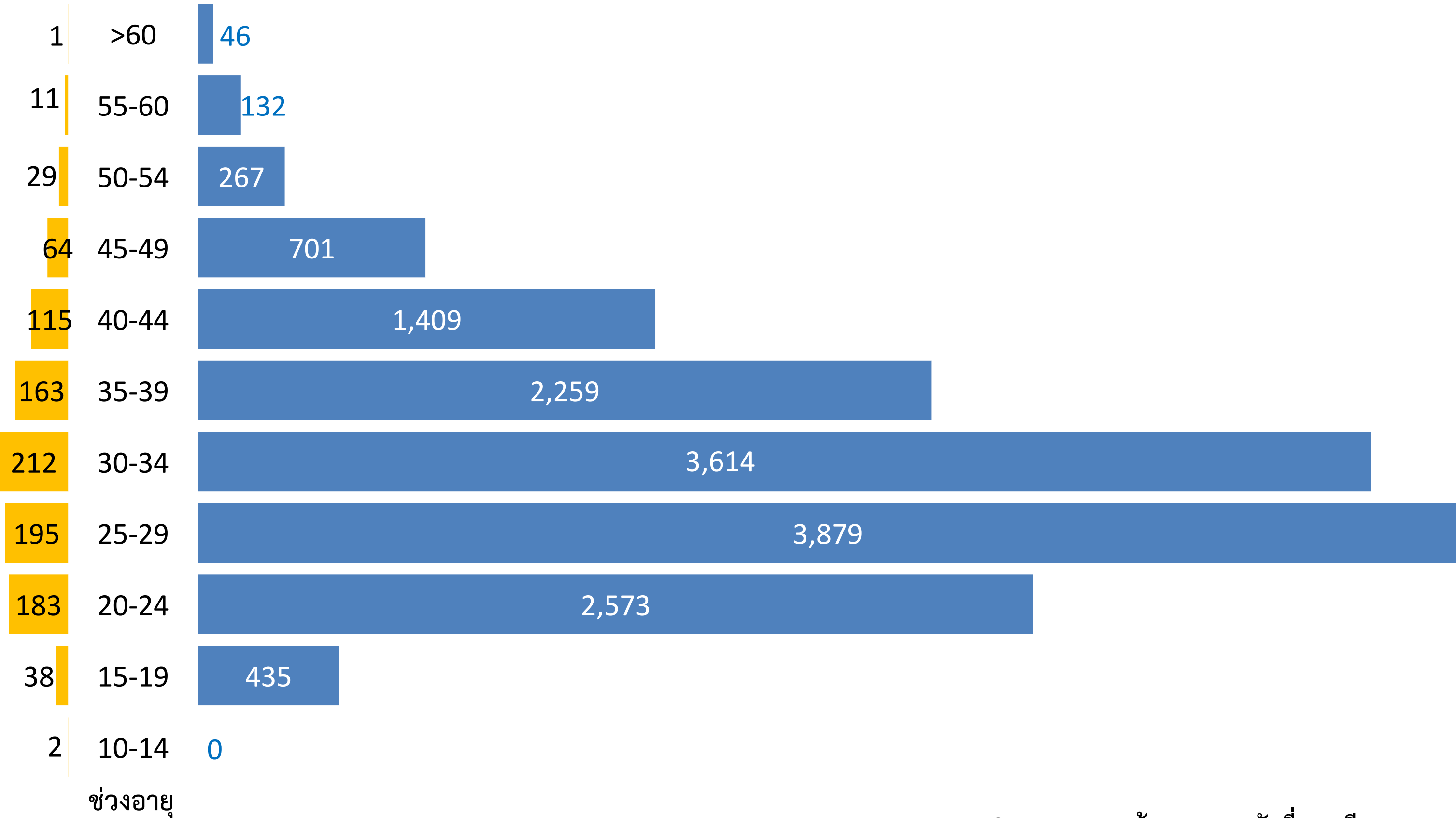
จำนวนผู้กินยา PrEP ภายใต้โครงการนำร่อง PrEP สปสช. ปี 2567 Q2 จำแนกตามเขตสคร.และกลุ่มเป้าหมาย

เขตสคร.	MSM	TGW	MSW	General Population	Partner of PLHIV	FSW	Partner of KP	PWID	PWUD	TGSW	nPEP	Migrant	Prisoners	TGM	สามี/คู่ของหญิงตั้งครรภ์
สคร.1 เชียงใหม่	914	37	11	21	48	17	5	7	1	7	2	0	4	1	0
สคร.2 พิษณุโลก	250	25	2	4	7	7	1	0	1	1	0	0	0	1	1
สคร.3 นครสวรรค์	21	0	0	2	3	0	1	0	0	0	0	0	0	0	0
สคร.4 สระบุรี	61	0	0	16	20	2	0	0	0	0	1	0	0	0	0
สคร.5 ราชบุรี	165	1	1	10	26	9	1	0	0	0	5	0	3	1	2
สคร.6 ชลบุรี	477	68	99	38	18	38	5	214	214	69	18	34	0	0	0
สคร.7 ขอนแก่น	180	5	0	13	33	4	0	0	0	0	4	0	0	4	3
สคร.8 อุดรธานี	157	6	2	47	70	3	0	0	0	2	0	0	6	3	1
สคร.9 นครราชสีมา	187	9	1	11	35	2	5	1	1	0	3	0	2	1	1
สคร.10 อุบลราชธานี	267	5	0	7	21	0	0	2	0	0	2	0	0	0	0
สคร.11 นครศรีธรรมราช	258	20	4	16	56	10	8	0	1	6	7	0	12	2	4
สคร.12 สงขลา	627	26	6	30	90	26	1	4	0	4	11	0	0	0	2
สถาบันป้องกันควบคุมโรคเขตเมือง	10,023	772	716	600	254	300	333	58	18	136	39	1	0	9	6
รวม	13,587	974	842	815	681	418	360	286	236	225	92	35	27	22	20

จำนวนผู้กินยา PrEP ภายใต้โครงการนำร่อง PrEP สปสช. ปี 2567 Q2 จำแนกตามเพศและช่วงอายุ

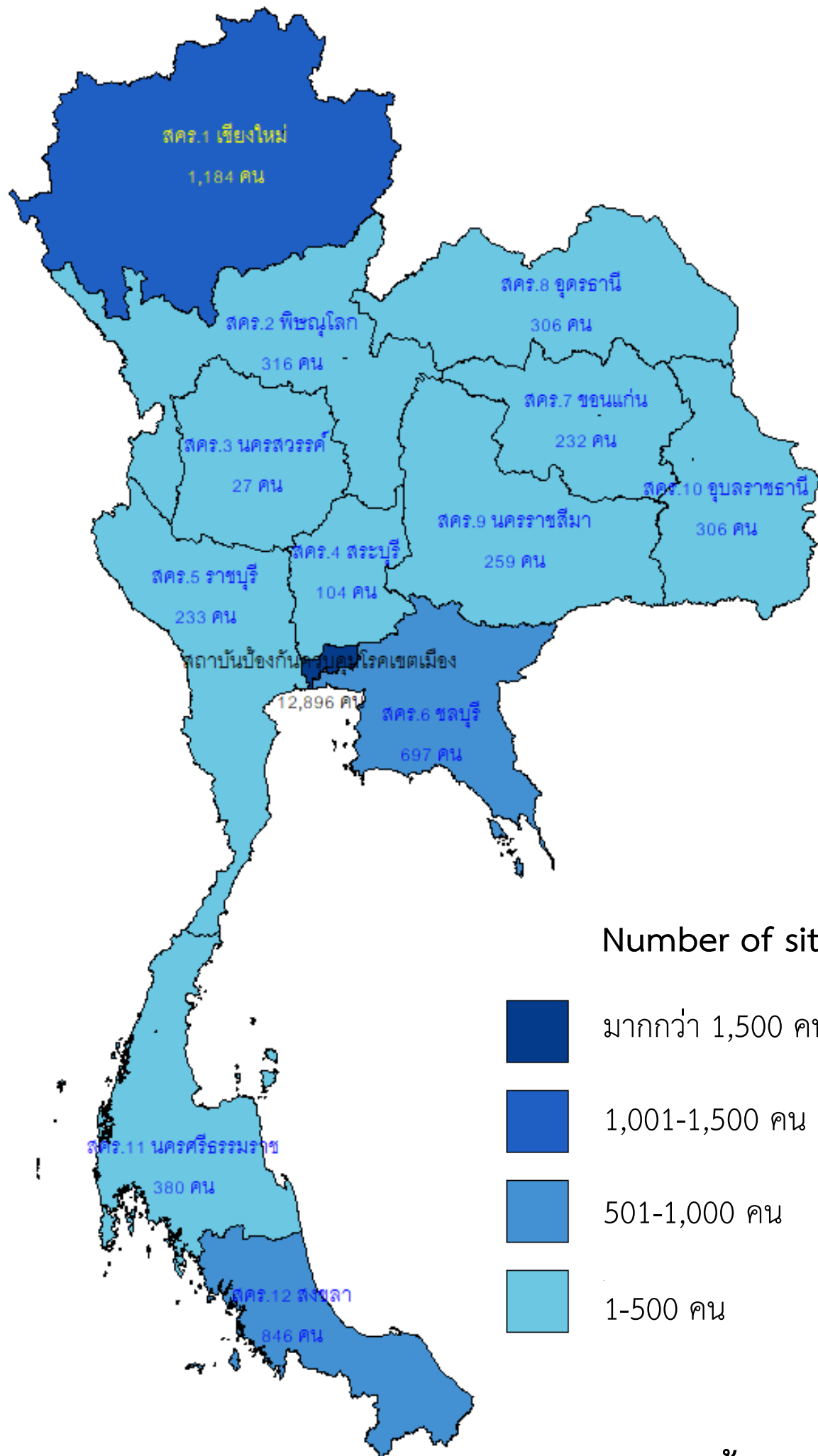
เพศหญิง

เพศชาย



Source : ฐานข้อมูล NAP วันที่ 31 มี.ค. 2567

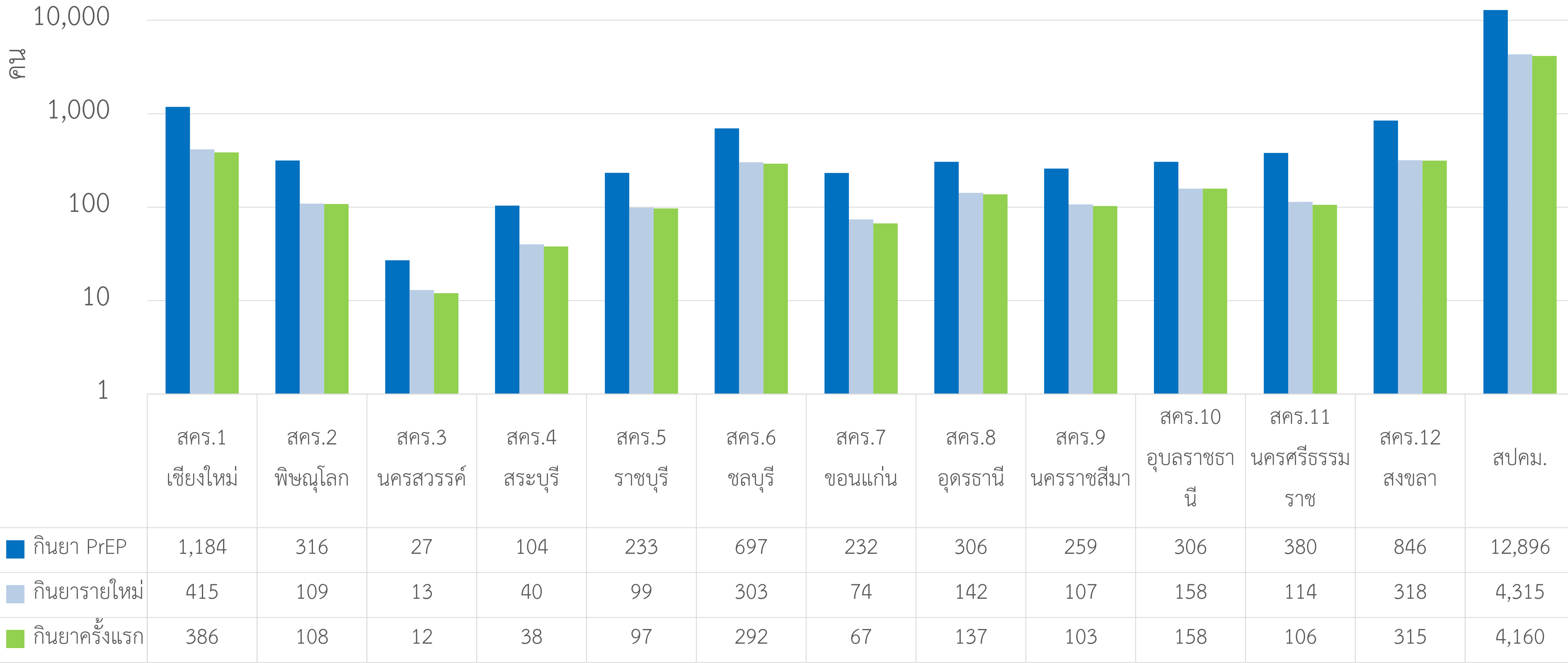
จำนวนผู้กักกัน PrEP จำแนกตามเขตสำนักงานป้องกันควบคุมโรค ปี 2567 Q2



ลำดับ	เขต	กักกัน PrEP	กักกัน รายใหม่	กักกัน ครั้งแรก
1	สคร.1 เชียงใหม่	1,184	415	386
2	สคร.2 พิษณุโลก	316	109	108
3	สคร.3 นครสวรรค์	27	13	12
4	สคร.4 สระบุรี	104	40	38
5	สคร.5 ราชบุรี	233	99	97
6	สคร.6 ชลบุรี	697	303	292
7	สคร.7 ขอนแก่น	232	74	67
8	สคร.8 อุตรดิตถ์	306	142	137
9	สคร.9 นครราชสีมา	259	107	103
10	สคร.10 อุบลราชธานี	306	158	158
11	สคร.11 นครศรีธรรมราช	380	114	106
12	สคร.12 สงขลา	846	318	315
13	สถาบันป้องกันควบคุมโรคเขตเมือง	12,896	4,315	4,160
รวม		17,786	6,207	5,979

Source : ฐานข้อมูล NAP , PIMAN วันที่ 31 มี.ค. 2567

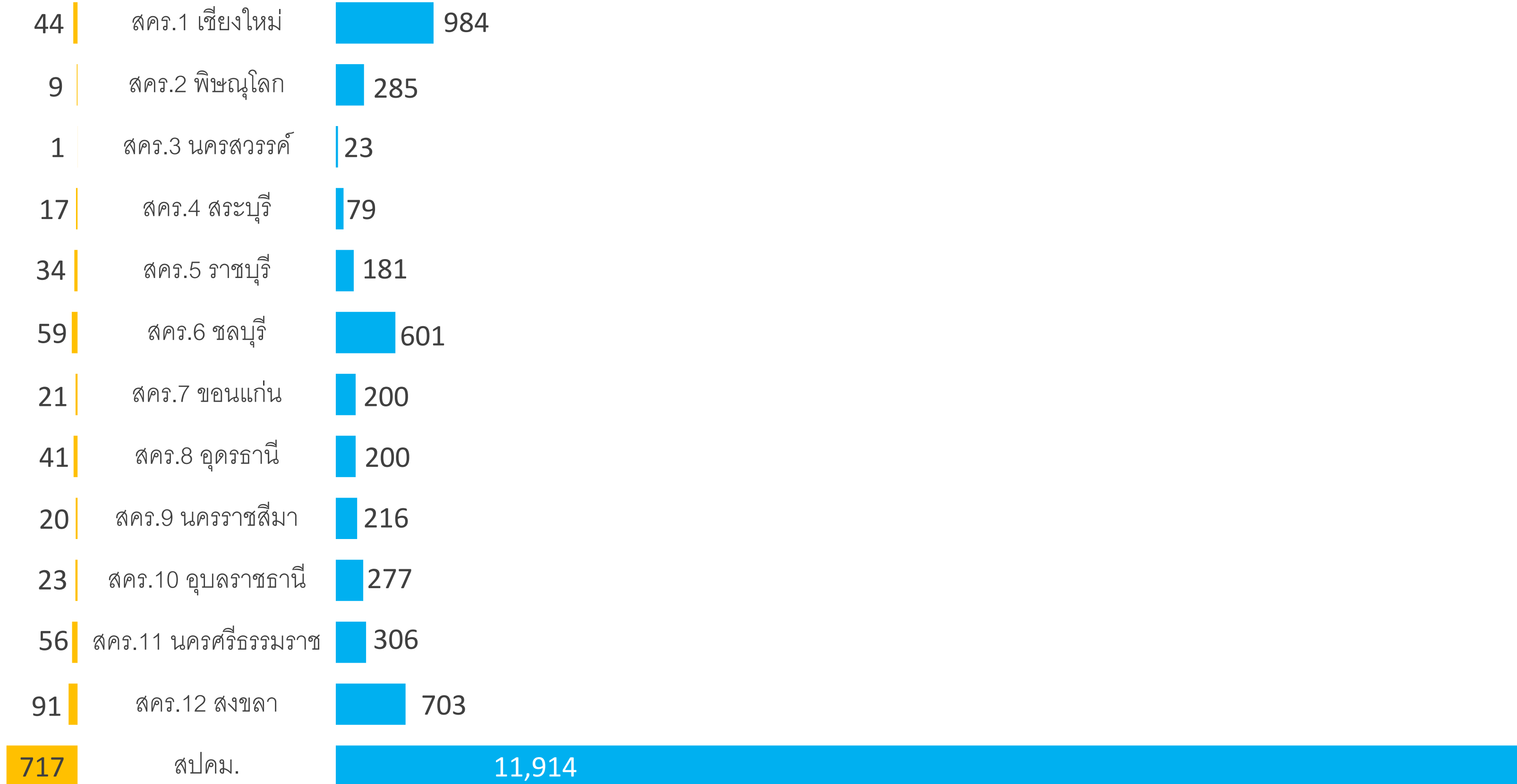
จำนวนผู้กินยา PrEP ภายใต้โครงการนำร่อง PrEP สปสช. จำแนกตามเขตสำนักงานป้องกันควบคุมโรค ปี 2567 Q2



จำนวนผู้กินยา PrEP ภายใต้โครงการนำร่อง PrEP สปสช. ปี 2567 Q2 จำแนกตามเขตสคร.และเพศ

เพศหญิง

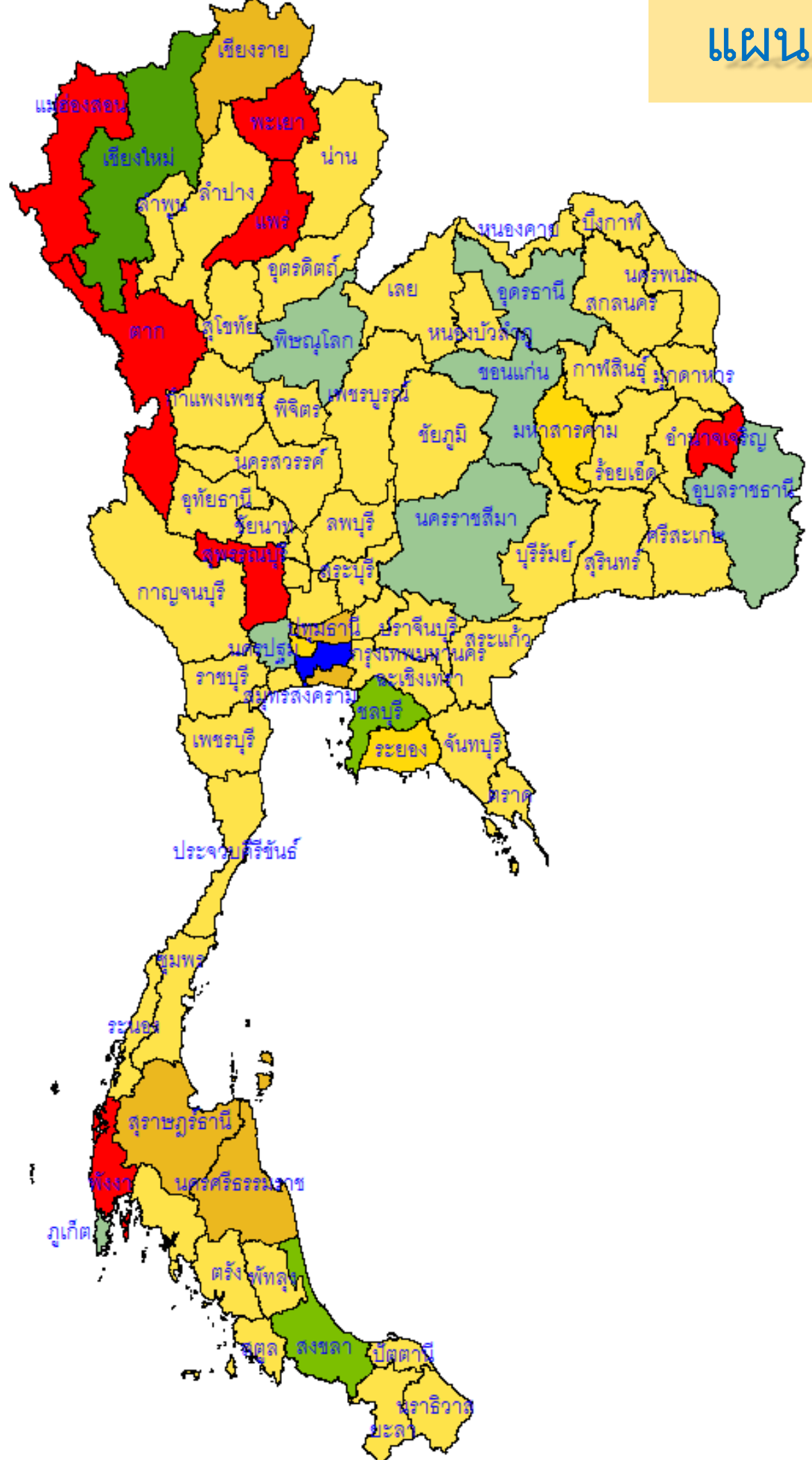
เพศชาย



เขตสคร.

Source : ฐานข้อมูล NAP วันที่ 31 มี.ค. 2567

แผนที่แสดงจำนวนผู้กินยา PrEP ภายใต้โครงการนำร่อง PrEP สปสช.

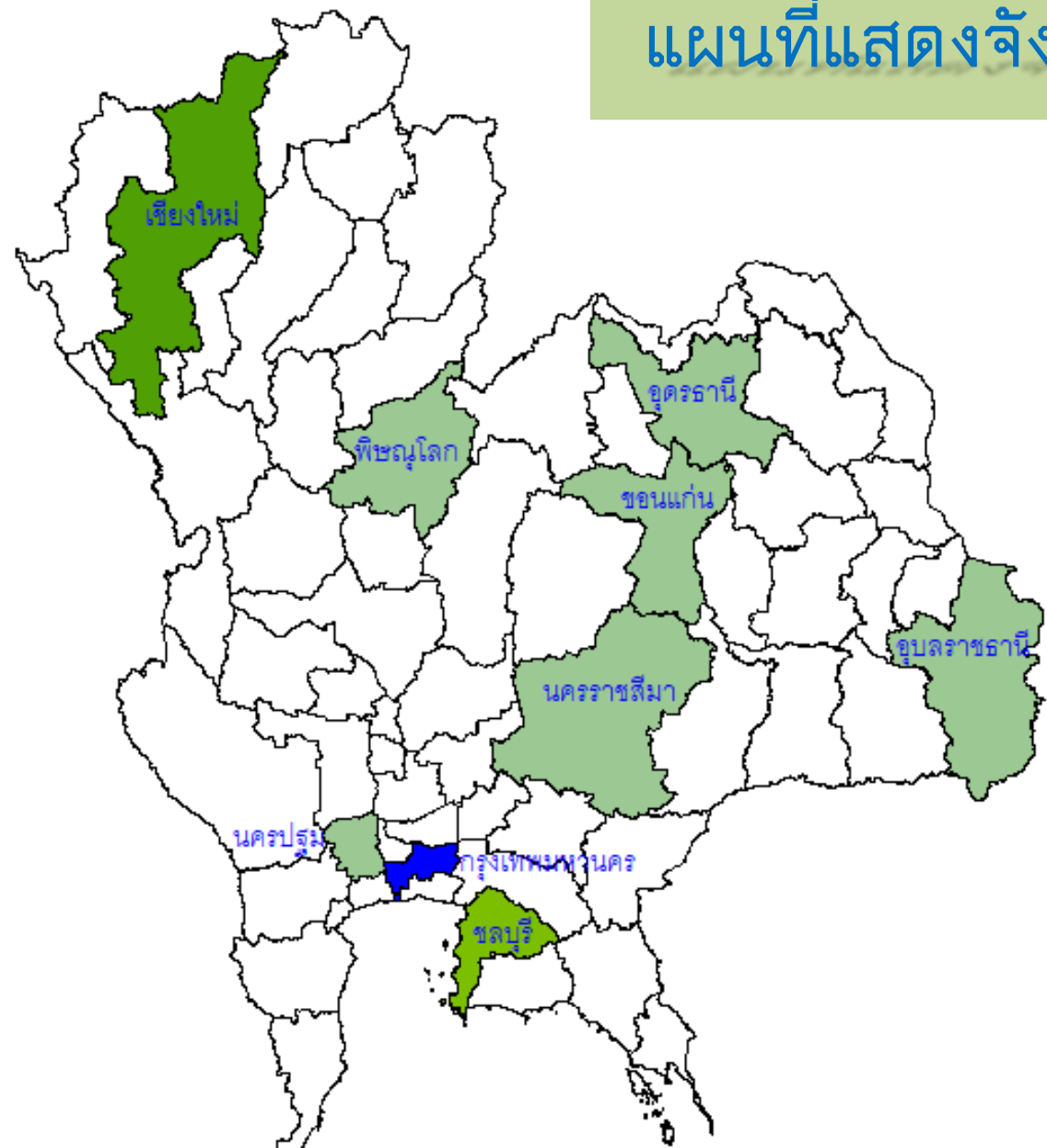


Number of sites

- มากกว่า 1,500 คน (1 จังหวัด)
- 1,101-1,500 คน (1 จังหวัด)
- 501-1,100 คน (2 จังหวัด)
- 100-500 คน (7 จังหวัด)
- 51-99 คน (5 จังหวัด)
- 31-50 คน (3 จังหวัด)
- 1-30 คน (51 จังหวัด)
- ไม่มีผู้กินยา PrEP (7 จังหวัด)

Source : ฐานข้อมูล NAP วันที่ 31 มี.ค. 2567

แผนที่แสดงจังหวัดที่มีผู้กินยา PrEP ตั้งแต่ 100 คน ขึ้นไป ภายใต้โครงการนำร่อง PrEP สปสช.



Number of sites

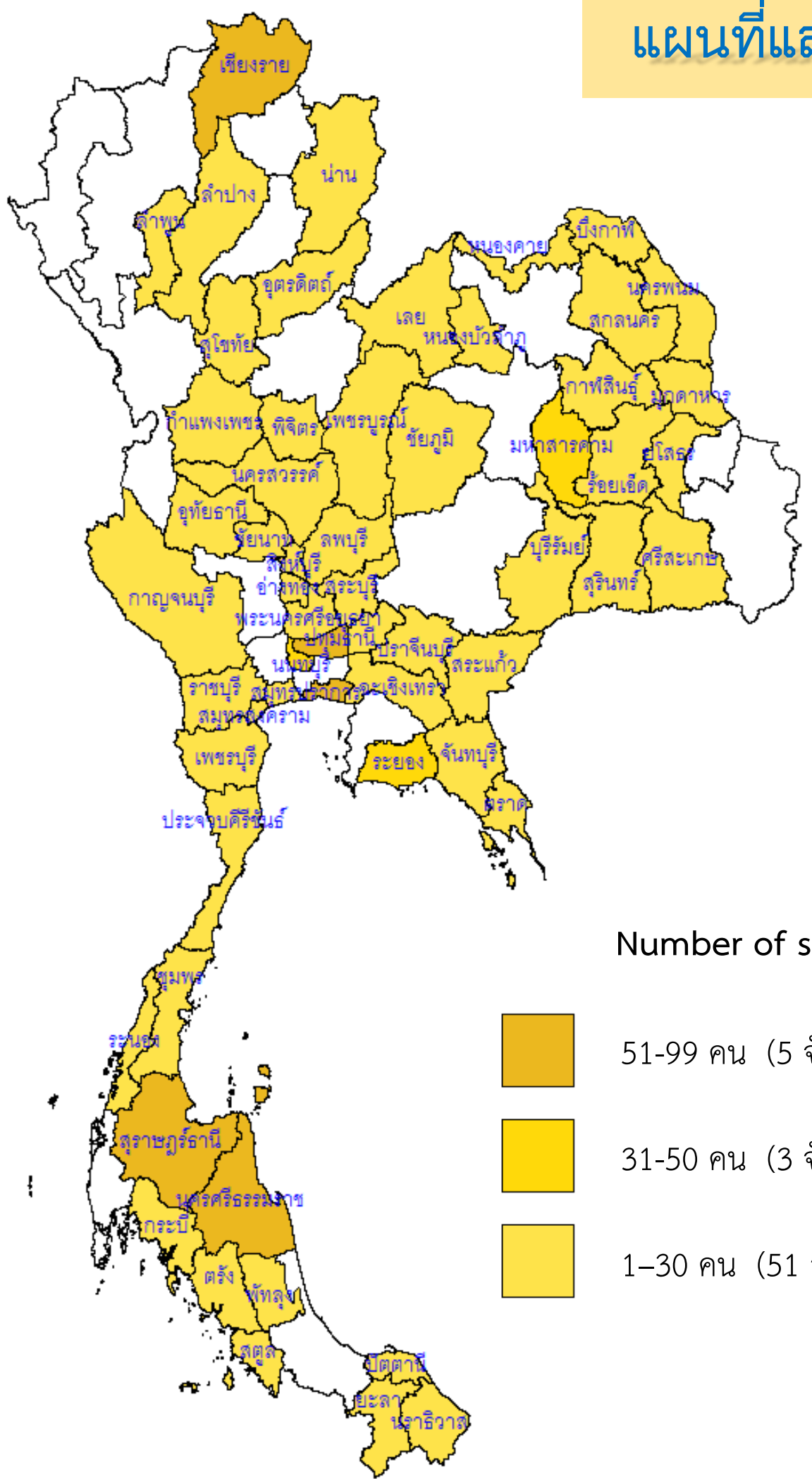
- มากกว่า 1,500 คน (1 จังหวัด)
- 1,001-1,500 คน (1 จังหวัด)
- 501-1,000 คน (2 จังหวัด)
- 100-500 คน (7 จังหวัด)

ลำดับ	จังหวัด	กินยา PrEP
1	กรุงเทพมหานคร	12,896
2	เชียงใหม่	1,060
3	สงขลา	812
4	ชลบุรี	568
5	พิษณุโลก	306

ลำดับ	จังหวัด	กินยา PrEP
6	อุบลราชธานี	268
7	นครราชสีมา	230
8	อุดรธานี	228
9	ขอนแก่น	177
10	ภูเก็ต	166
11	นครปฐม	155

Source : ฐานข้อมูล NAP วันที่ 31 มี.ค. 2567

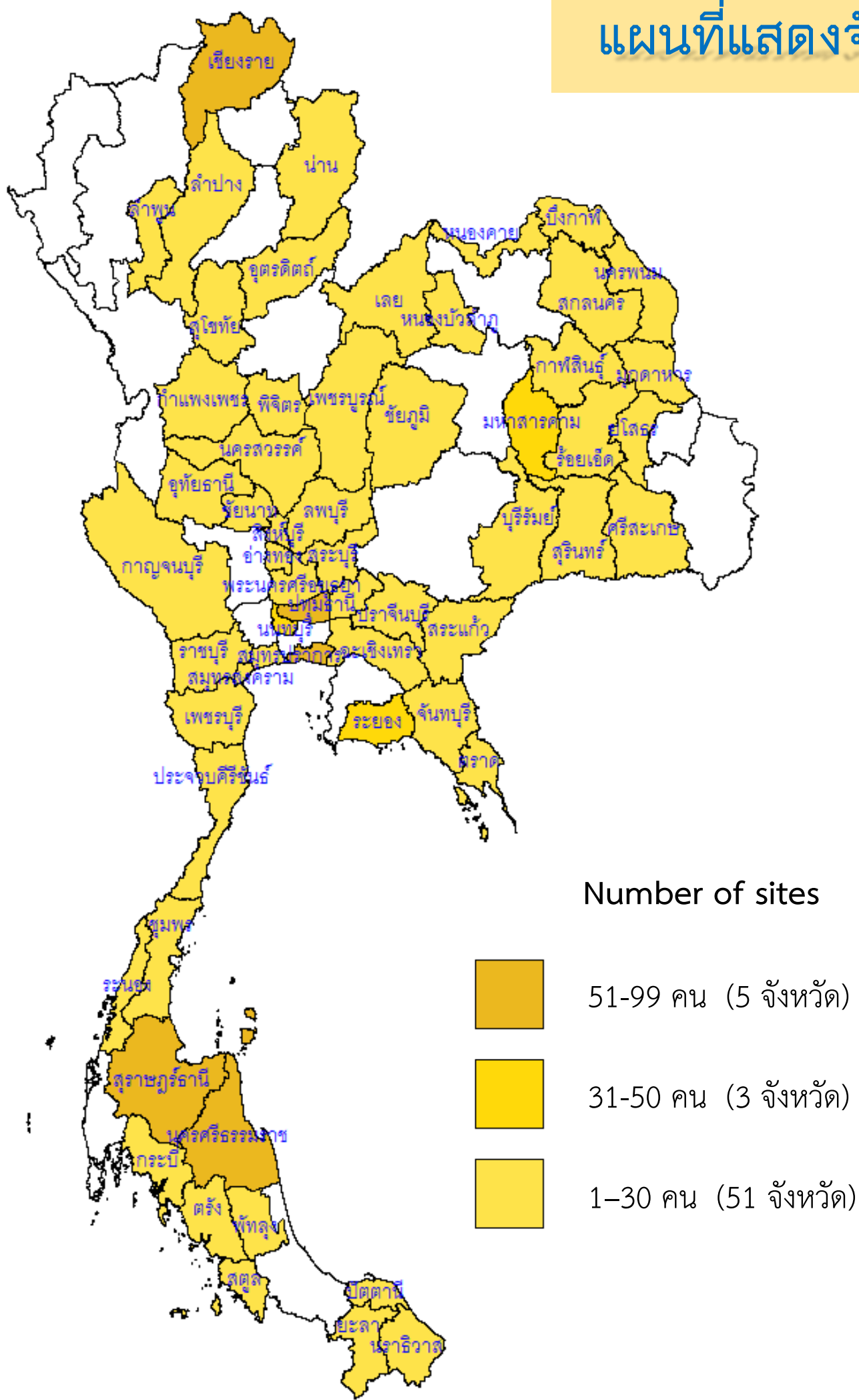
แผนที่แสดงจังหวัดที่มีผู้กินยา PrEP ตั้งแต่ 1-99 คน ภายใต้โครงการนำร่อง PrEP สปสช.



ลำดับ	จังหวัด	กินยา PrEP
1	สุราษฎร์ธานี	97
2	เชียงใหม่	89
3	สมุทรปราการ	71
4	นครศรีธรรมราช	61
5	ปทุมธานี	51
6	มหาสารคาม	40
7	นนทบุรี	36
8	ระยอง	36
9	ราชบุรี	29
10	หนองคาย	25
11	ศรีสะเกษ	23
12	ระนอง	21
13	น่าน	21
14	นครสวรรค์	21
15	ชุมพร	21

ลำดับ	จังหวัด	กินยา PrEP
16	นครพนม	21
17	พัทลุง	20
18	บุรีรัมย์	16
19	สมุทรสาคร	15
20	กระบี่	14
21	ลำพูน	13
22	กาญจนบุรี	11
23	บึงกาฬ	11
24	เลย	11
25	ประจวบคีรีขันธ์	9
26	ชัยภูมิ	9
27	ฉะเชิงเทรา	9
28	มุกดาหาร	9
29	กาฬสินธุ์	8
30	เพชรบุรี	8

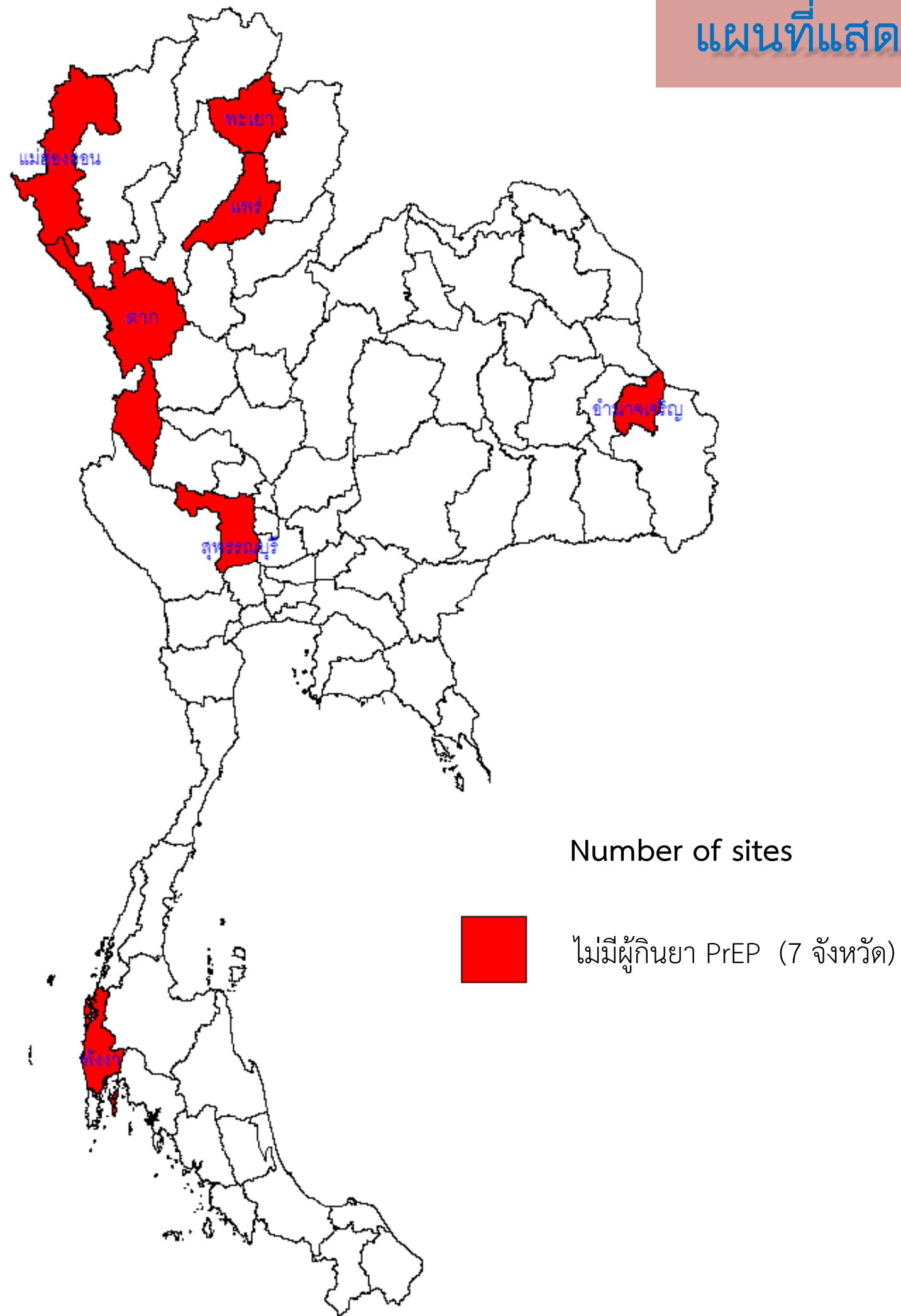
แผนที่แสดงจังหวัดที่มีผู้กินยา PrEP ตั้งแต่ 1-99 คน ภายใต้โครงการนำร่อง PrEP สปสช.



ลำดับ	จังหวัด	กินยา PrEP
31	ร้อยเอ็ด	7
32	สระบุรี	6
33	จันทบุรี	6
34	สมุทรสงคราม	6
35	ยโสธร	6
36	สกลนคร	6
37	เพชรบูรณ์	5
38	ลพบุรี	5
39	ตรัง	4
40	สุรินทร์	4
41	หนองบัวลำภู	4
42	ปัตตานี	4
43	อุตรดิตถ์	4
44	พระนครศรีอยุธยา	3
45	ยะลา	3

ลำดับ	จังหวัด	กินยา PrEP
46	ตราด	3
47	ชัยนาท	3
48	ปราจีนบุรี	2
49	สตูล	2
50	สระแก้ว	2
51	นราธิวาส	1
52	กำแพงเพชร	1
53	อ่างทอง	1
54	พิจิตร	1
55	สุโขทัย	1
56	อุทัยธานี	1
57	ลำปาง	1
58	นครนายก	1
59	สิงห์บุรี	1


แผนที่แสดงจังหวัดที่ยังไม่มีผู้กินยา PrEP ภายใต้โครงการนำร่อง PrEP สปสช.



ลำดับ	จังหวัด
1	แพร่
2	พะเยา
3	แม่ฮ่องสอน
4	ตาก
5	สุพรรณบุรี
6	อำนาจเจริญ
7	พังงา

Source : ฐานข้อมูล NAP วันที่ 31 มี.ค. 2567

การดูรายงานจำนวนกินยา PrEP (PrEP Curr) สามารถดูได้ที่เว็บไซต์ NAP Web Report
ข้อมูลบริการดูแลรักษา / PrEP Followup / จ่ายยา ไม่จ่ายยา

 ข้อมูลบริการดูแลรักษา

PrEP Followup / จ่ายยา ไม่จ่ายยา

ระดับข้อมูล

เขต 1 (เชียงใหม่) ▼

เชียงใหม่ ▼

รพ.นครพิงค์ ▼

ช่วงเวลา(ปี)

2566 ▼

รายปี ▼

เดือน ▼

สิทธิ

ทั้งหมด ▼

ตาราง

กราฟ

GIS

เปรียบเทียบข้อมูล



กิจกรรม	มารับบริการ(คน)	มารับบริการ(ครั้ง)
รวม	1,804	2,793
ไม่จ่าย	474	496
จ่าย	1,330	2,297

PrEP Register

PrEP F/U

STIs

พฤติกรรมเสี่ยง

ถุงยางอนามัย

สารหล่อลื่น

รูปแบบการกินยา

จ่ายยา ไม่จ่ายยา

การหยุดยา

PrEP Lab

การดูรายงานจำนวนกินยารายใหม่ (PrEP New) สามารถดูได้ที่เว็บไซต์ NAP Web Report
ข้อมูลบริการดูแลรักษา / PrEP Register / ตัดสินใจกินยา

 ข้อมูลบริการดูแลรักษา

PrEP Register

กลุ่มเป้าหมาย (คัดกรอง)

กลุ่มเป้าหมาย (ลงทะเบียน)

พฤติกรรมเสี่ยง

กินยา PrEP (จากการซักประวัติ)

การประเมินคุณสมบัติ

PrEP Counseling

ตัดสินใจกินยา

Anti-HIV

PrEP F/U

PrEP Lab

PrEP Register / ตัดสินใจกินยา

ระดับข้อมูล

เขต 1 (เชียงใหม่) ▼

เชียงใหม่ ▼

รพ.นครพิงค์ ▼

ช่วงเวลา(ปี)

2566 ▼

รายปี ▼

เดือน ▼

สิทธิ์

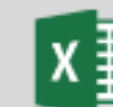
ทั้งหมด ▼

ตาราง

กราฟ

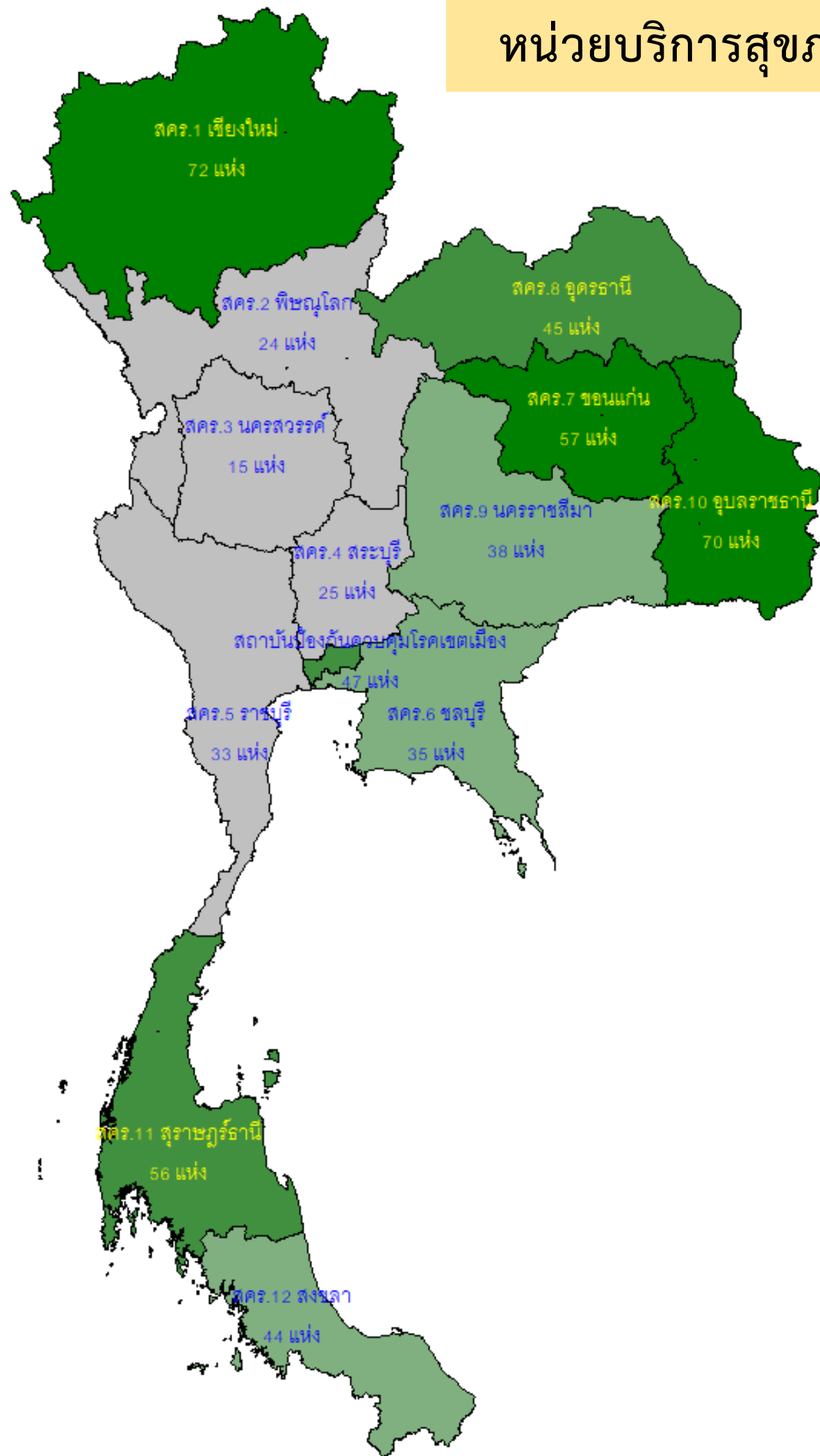
GIS

เปรียบเทียบข้อมูล



กิจกรรม	มารับบริการ(คน)	มารับบริการ(ครั้ง)
รวม	628	639
กิน	628	639

หน่วยบริการสุขภาพที่เข้าร่วมจัดบริการ PrEP ตั้งแต่ปี 2563-2567 ภายใต้โครงการนำร่อง PrEP สปสช.



ลำดับ	หน่วยบริการสุขภาพ/สคร.	จำนวน/แห่ง
1	เขตบริการสุขภาพที่ 1 / สำนักงานป้องกันควบคุมโรคที่ 1	72
2	เขตบริการสุขภาพที่ 2 / สำนักงานป้องกันควบคุมโรคที่ 2	24
3	เขตบริการสุขภาพที่ 3 / สำนักงานป้องกันควบคุมโรคที่ 3	15
4	เขตบริการสุขภาพที่ 4 / สำนักงานป้องกันควบคุมโรคที่ 4	25
5	เขตบริการสุขภาพที่ 5 / สำนักงานป้องกันควบคุมโรคที่ 5	33
6	เขตบริการสุขภาพที่ 6 / สำนักงานป้องกันควบคุมโรคที่ 6	35
7	เขตบริการสุขภาพที่ 7 / สำนักงานป้องกันควบคุมโรคที่ 7	57
8	เขตบริการสุขภาพที่ 8 / สำนักงานป้องกันควบคุมโรคที่ 8	45
9	เขตบริการสุขภาพที่ 9 / สำนักงานป้องกันควบคุมโรคที่ 9	38
10	เขตบริการสุขภาพที่ 10 / สำนักงานป้องกันควบคุมโรคที่ 10	70
11	เขตบริการสุขภาพที่ 11 / สำนักงานป้องกันควบคุมโรคที่ 11	56
12	เขตบริการสุขภาพที่ 12 / สำนักงานป้องกันควบคุมโรคที่ 12	44
13	เขตบริการสุขภาพที่ 13 / สำนักงานป้องกันควบคุมโรคที่ 13	47
รวมทั้งสิ้น		561

หน่วยบริการที่เข้าร่วมโครงการนำร่อง ในปี 2563	จำนวน 49 แห่ง	21 จังหวัด
หน่วยบริการที่เข้าร่วมโครงการนำร่องเพิ่ม ในปี 2564	จำนวน 105 แห่ง	56 จังหวัด
หน่วยบริการที่เข้าร่วมโครงการนำร่องเพิ่ม ในปี 2565	จำนวน 120 แห่ง	70 จังหวัด
หน่วยบริการที่เข้าร่วมโครงการนำร่องเพิ่ม ในปี 2566	จำนวน 134 แห่ง	75 จังหวัด
หน่วยบริการที่เข้าร่วมโครงการนำร่องเพิ่ม ในปี 2567	จำนวน 153 แห่ง	77 จังหวัด

หน่วยบริการสุขภาพที่สมัครเข้าร่วมโครงการนำร่องจัดบริการยาป้องกัน ก่อนการสัมผัสเชื้อเอชไอวี (Pre-Exposure Prophylaxis : PrEP)



กรมควบคุมโรค
Department of Disease Control

ในระบบหลักประกันสุขภาพแห่งชาติ

ณ ปี 2567

หน่วยบริการเข้าร่วมโครงการนำร่อง
ทั้งหมด 561 แห่ง ใน 77 จังหวัด



หน่วยบริการที่เข้าร่วมโครงการนำร่อง ปี 2563 จำนวน 49 แห่ง
จัดบริการ 46 แห่ง ใน 20 จังหวัด



หน่วยบริการที่เข้าร่วมโครงการนำร่อง ปี 2564 จำนวน 154 แห่ง
จัดบริการ 92 แห่ง ใน 39 จังหวัด



หน่วยบริการที่เข้าร่วมโครงการนำร่อง ปี 2565 จำนวน 274 แห่ง
จัดบริการ 122 แห่ง ใน 50 จังหวัด



หน่วยบริการที่เข้าร่วมโครงการนำร่อง ปี 2566 จำนวน 408 แห่ง
จัดบริการ 209 แห่ง ใน 67 จังหวัด



หน่วยบริการที่เข้าร่วมโครงการนำร่อง ปี 2567 จำนวน 561 แห่ง
จัดบริการ 220 แห่ง ใน 70 จังหวัด

แผนการดำเนินงาน Q3 - Q4

- ❖ ติดตามการนำร่อง PrEP + HIVST 9 แห่ง ได้แก่ รพ.ตากสิน รพ.รามธิบดี รพ.ศิริราช มหาวิทยาลัยมหิดล วชิรพยาบาล รพ.จุฬาลงกรณ์ รพ.ศรีนครินทร์ รพ.ขอนแก่น รพ.อุดรธานี ศบส.28 กรุงเทพมหานคร
- ❖ นำร่อง PrEP Telehealth / TeleMedicine 4 รพ. ได้แก่ รพ.สวรรค์ประชารักษ์ รพ.อุดรธานี รพ.ขอนแก่น รพ.เลิดสิน
- ❖ พัฒนาเครือข่ายร่วมจัดบริการ เช่น รพ.สต. CBO PCU ของ รพ.ต่าง ๆ
- ❖ อบรมฟื้นฟูความรู้ และเทคนิคใหม่ ๆ สำหรับผู้จัดบริการ PrEP
- ❖ Workshop การสร้างรูปแบบระบบส่งต่อ PrEP ใน 3 จังหวัด สมุทรปราการ ปทุมธานี นนทบุรี
- ❖ การสำรวจความรู้ ทักษะเกี่ยวกับ PrEP PEP และการใช้ถุงยางอนามัย
- ❖ ประชุมติดตามคืนข้อมูลการจัดบริการ PrEP ที่เข้าร่วมโครงการนำร่องของ สปสช. นำเสนอ Application raincoat ในการติดตามการกินยา PrEP ให้กับหน่วยบริการ
- ❖ การติดตามและตรวจสอบคุณภาพข้อมูลการจัดบริการเพร็พ รวมทั้งสนับสนุนติดตามการขับเคลื่อนเข้าสู่ชุดสิทธิประโยชน์ของ สปสช. เพื่อลดขั้นตอนการเข้าร่วมการจัดบริการเพร็พและขยายความครอบคลุมการให้บริการเพร็พ



THANK
YOU
♥