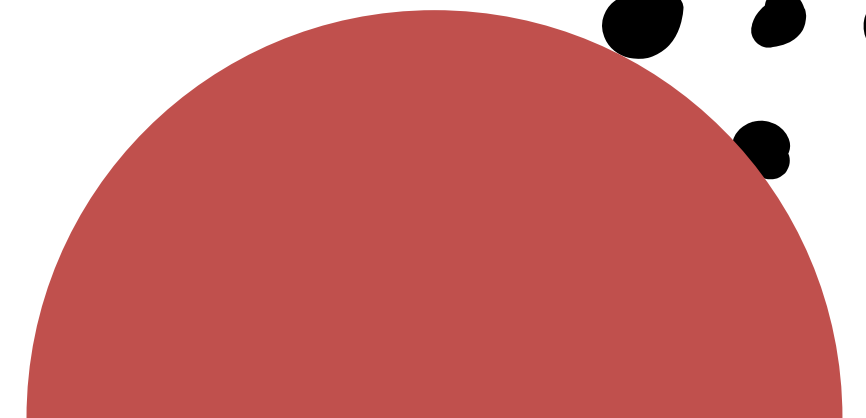
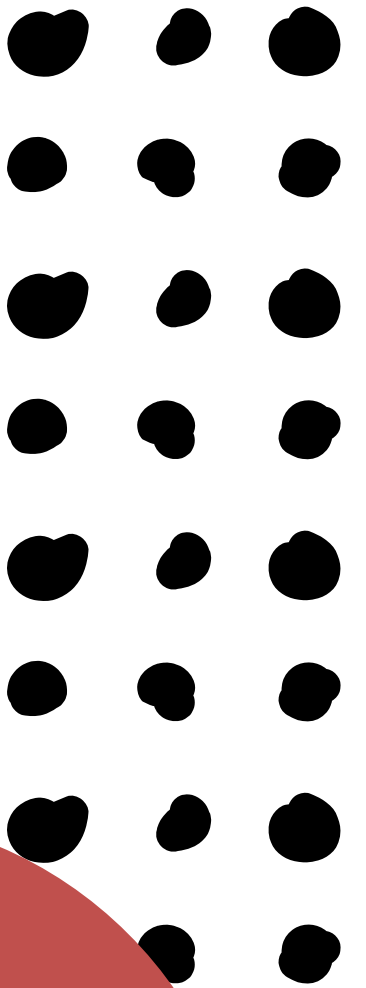
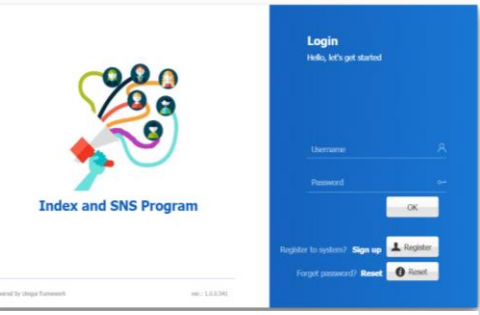


ผลการดำเนินงาน

Index Partner testing



การดำเนินงาน Index partner testing ในประเทศไทย



- พัฒนาปรับปรุงบันทึกและรายงาน
- อบรมประเมินความรุนแรงระหว่างคู่
- Regional Learning summit on Index partnertesting (10 ประเทศ)
- ขยายพื้นที่ 7 จังหวัด

2019

2020

2021

2022

2023

2024-26

- ร่วมอบรม Regional Index testing
- ประชุมผู้เชี่ยวชาญ
- พัฒนาเครื่องมือ "Go Package"
- อบรม 4 จังหวัด และ กทม.



- อบรมฟื้นฟู
- จัดทำเล่มแนวทางการจัดบริการฯ และระบบรายงาน
- ขยายพื้นที่จัดบริการและร่วมจัดบริการกับองค์กรชุมชน 13 จังหวัด



- ขยายพื้นที่จัดบริการ ครอบคลุมพื้นที่ กองทุนโลก
- อบรมศูนย์องค์กรรวม และสร้างความร่วมมือจัดบริการ Index partner testing ในจังหวัด อุบลราชธานี

- คู่มือฉบับย่อ สำหรับแกนนำ ศูนย์องค์กรรวม
- ขยายรูปแบบร่วมจัดบริการของเครือข่ายศูนย์องค์กรรวม และหน่วยบริการ (อุบล โมเดล)
- อบรมผู้ร่วมให้บริการจาก ศูนย์องค์กรรวมและหน่วยบริการ จำนวน 2 รุ่น



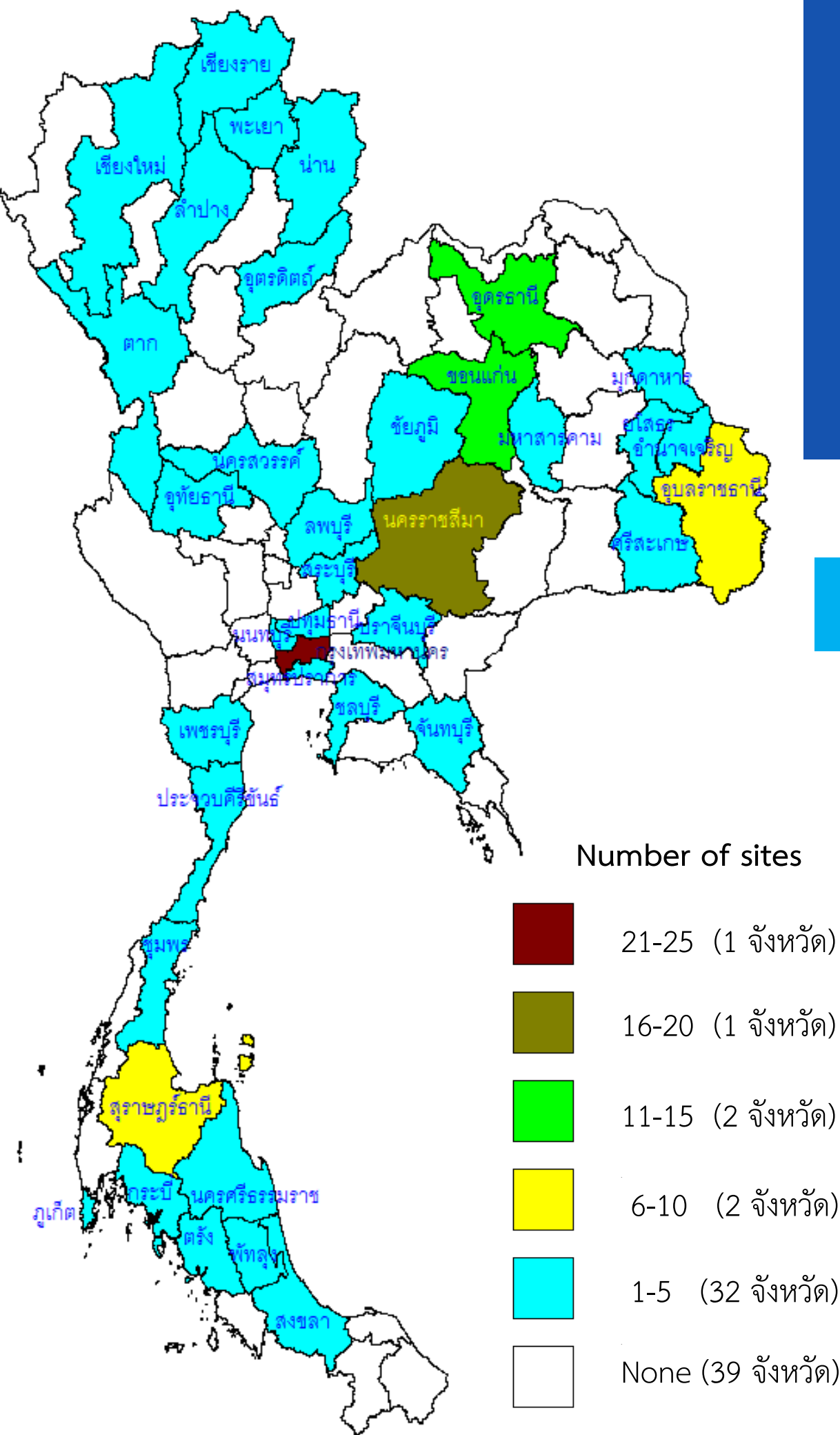
- ขยายพื้นที่จัดบริการ ครอบคลุมพื้นที่ กองทุนโลก
- อบรม Provider initiate testing and counselling (PITC)
- พัฒนาเล่มแนวทาง PITC และแนะนำการใช้ชุดตรวจเอชไอวี ด้วยตนเองใน IPT
- นำเสนอข้อมูล ประเด็นเชิงนโยบายสนับสนุนขับเคลื่อนการจัดบริการ
- ขับเคลื่อนร่วมกับงานยุติเอดส์ระดับจังหวัด (Provincial Model)

การดำเนินงานบริการชวนคู่ของผู้ติดเชื้อเอชไอวีมาตรวจหาการติดเชื้อเอชไอวี (Index partner testing)

Number of sites submitting index testing report by year



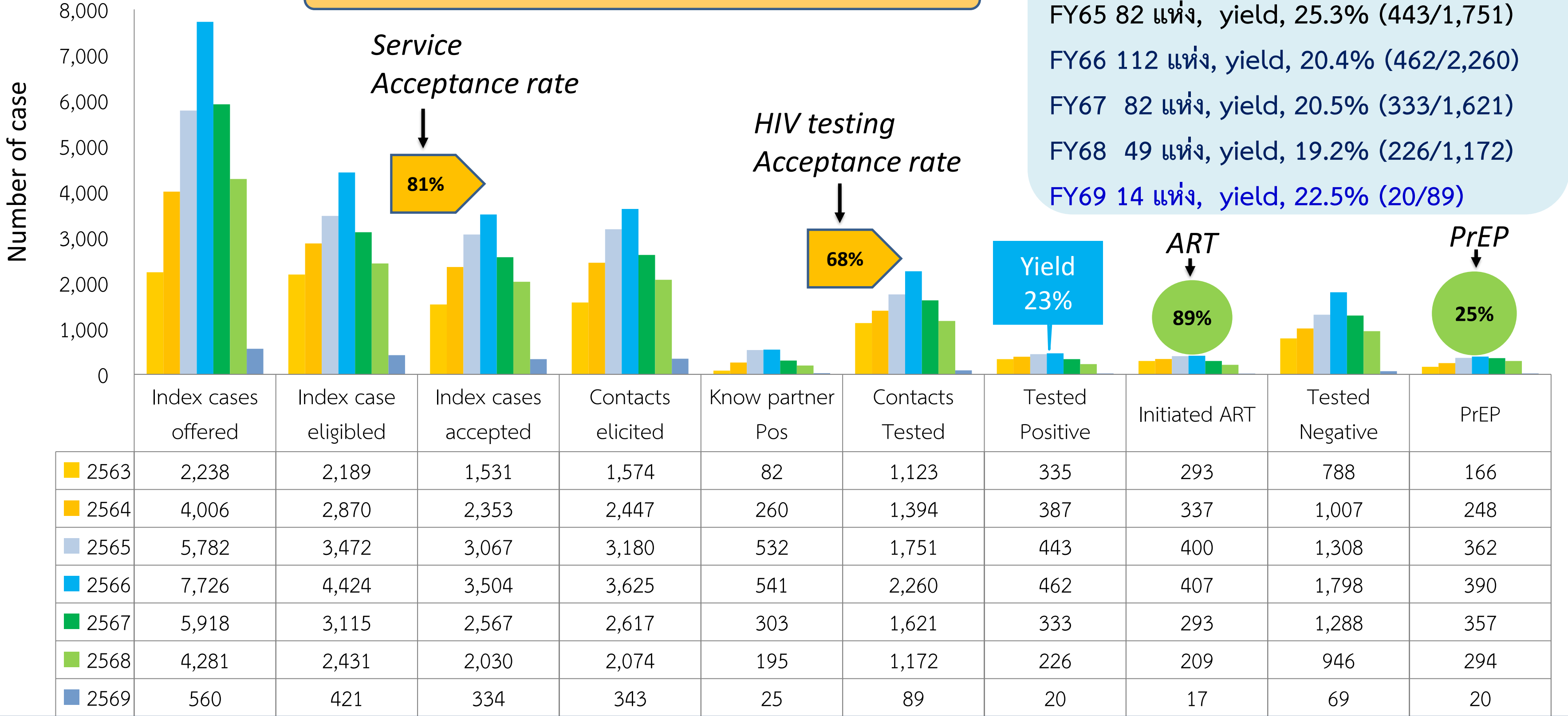
*2026 up to March 31, 2026



ผลการจัดบริการ Index partner testing ปีงบประมาณ 2563-2569

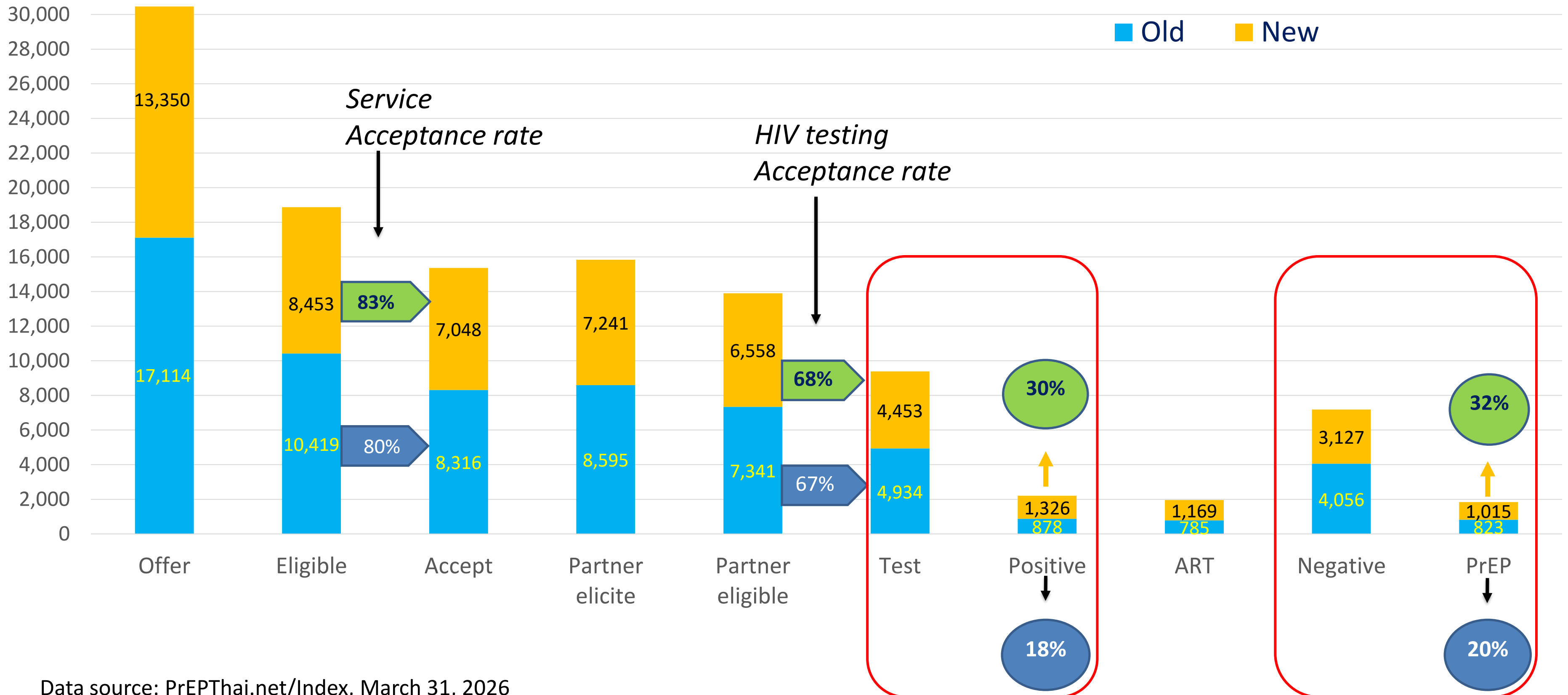
Median days from offer to test date: 2 days

FY64 63 แห่ง, yield, 27.8% (387/1,394)
 FY65 82 แห่ง, yield, 25.3% (443/1,751)
 FY66 112 แห่ง, yield, 20.4% (462/2,260)
 FY67 82 แห่ง, yield, 20.5% (333/1,621)
 FY68 49 แห่ง, yield, 19.2% (226/1,172)
 FY69 14 แห่ง, yield, 22.5% (20/89)



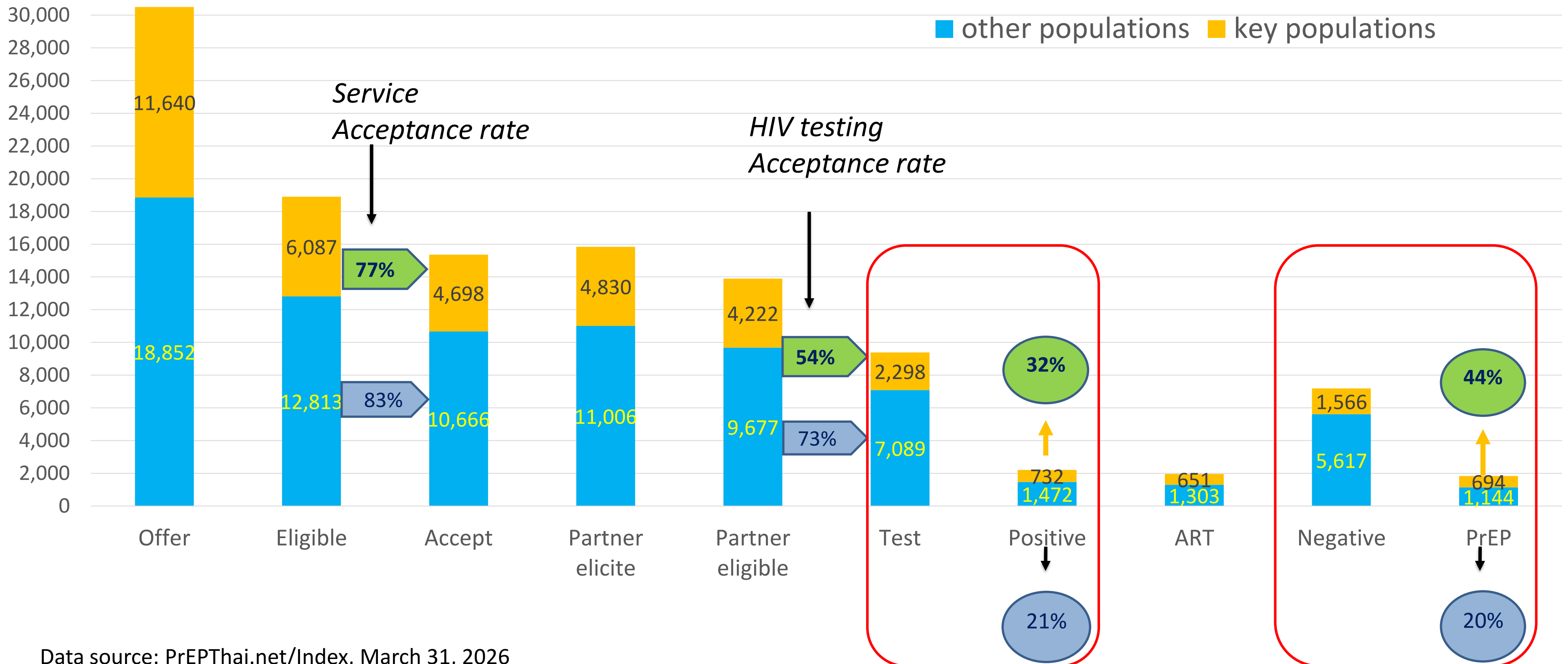
Data source: PrEPThai.net/Index, March 31, 2026

สัดส่วนการจัดบริการชวนคู่มือของผู้ติดเชื้อเอชไอวี มาตรวจหาเชื้อเอชไอวี ระหว่างรายเก่าและรายใหม่ ระดับประเทศ ปีงบประมาณ 2563-2569



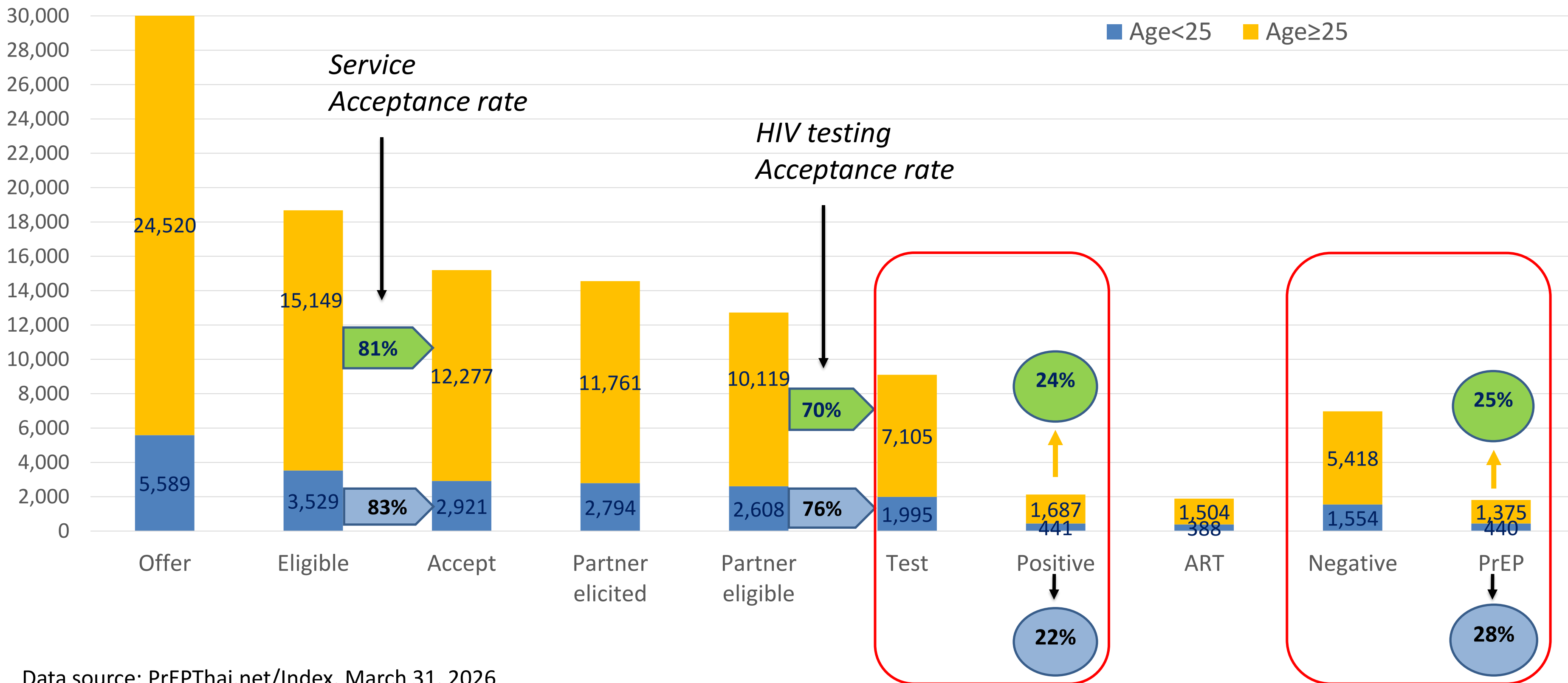
Data source: PrEPThai.net/Index, March 31, 2026

สัดส่วนการจัดบริการชวนคู่ของผู้ติดเชื้อเอชไอวี มาตรการหาเชื้อเอชไอวี ระหว่างประชาชนทั่วไปและกลุ่มประชากรหลัก ระดับประเทศ ปีงบประมาณ 2563-2569



Data source: PrEPThai.net/Index, March 31, 2026

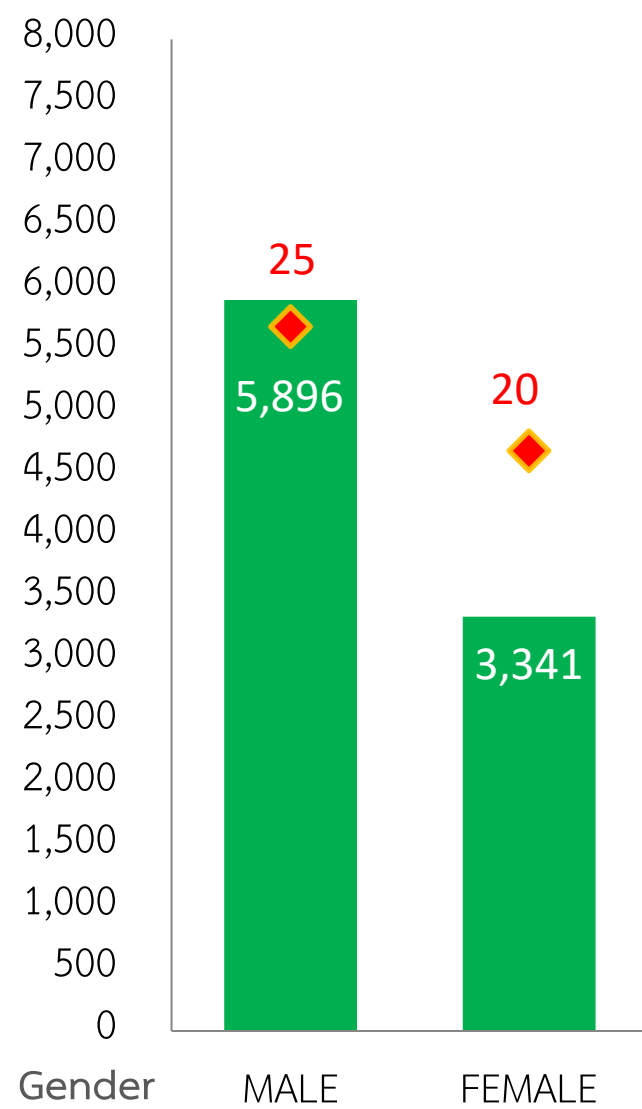
สัดส่วนการจัดบริการชวนคู่อของผู้ติดเชื้อเอชไอวี มาตรวจหาเชื้อเอชไอวี ระหว่างกลุ่มเยาวชนและกลุ่มผู้ใหญ่ ระดับประเทศ ปีงบประมาณ 2563-2569



อัตราการติดเชื้อเอชไอวีของคู่

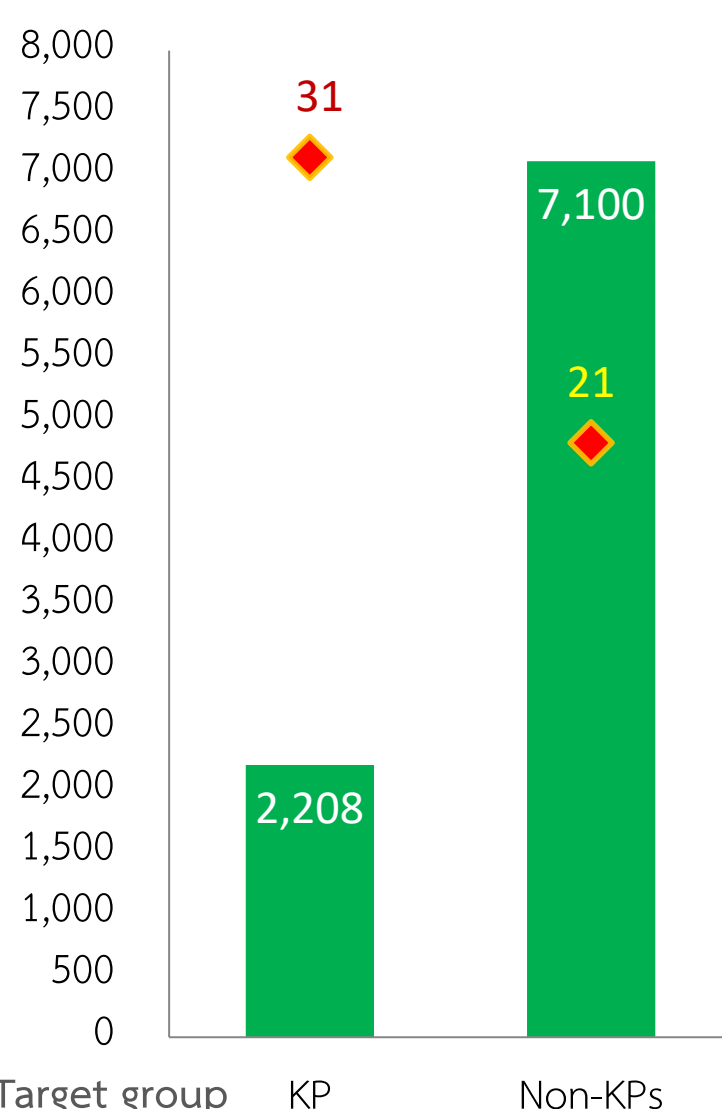
จากบริการ Index partner testing ปีงบประมาณ 2563 – 2569

(case)



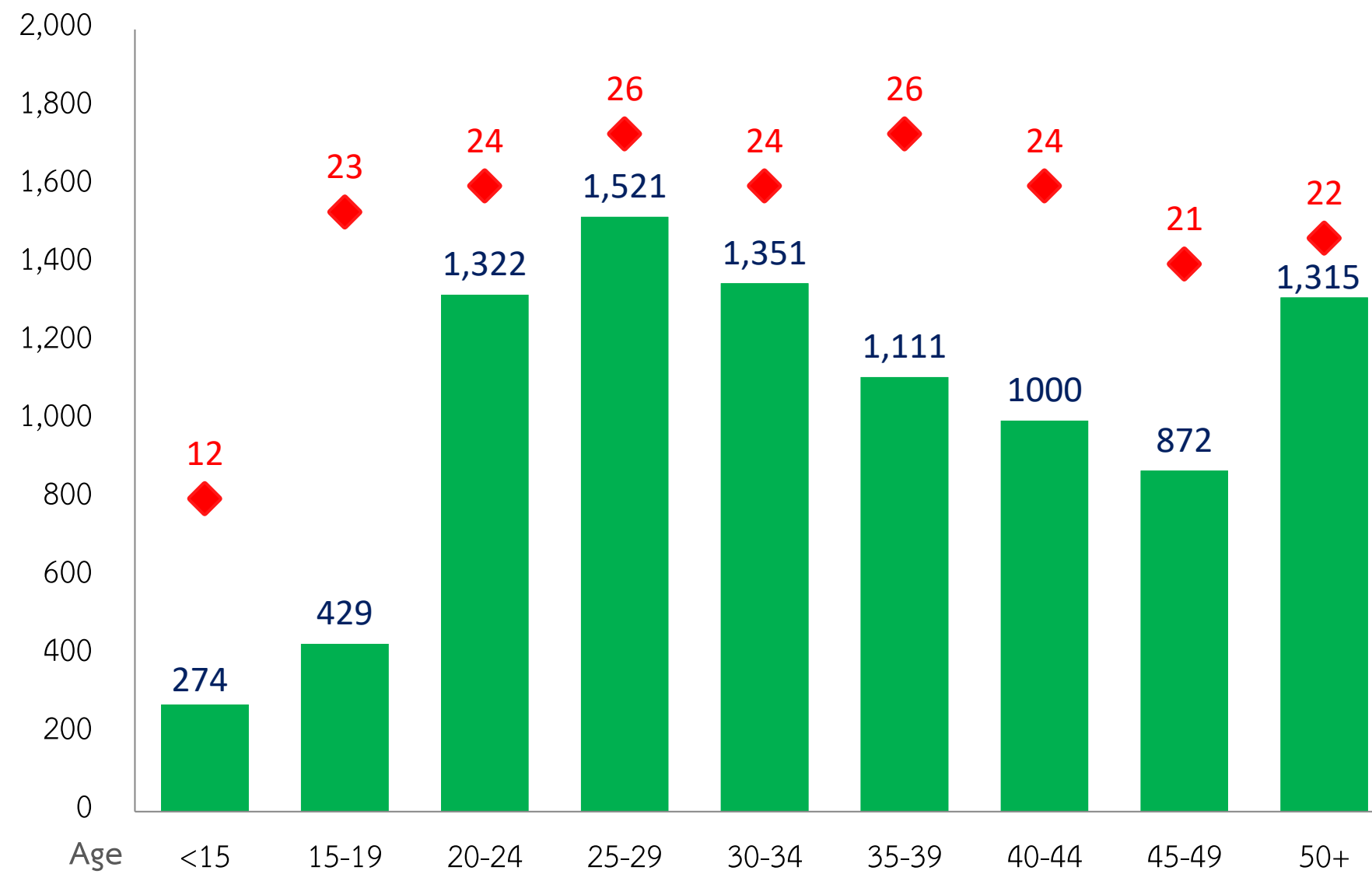
■ Total Test ◆ Yield (%)

(case)



■ Total Test ◆ Yield (%)

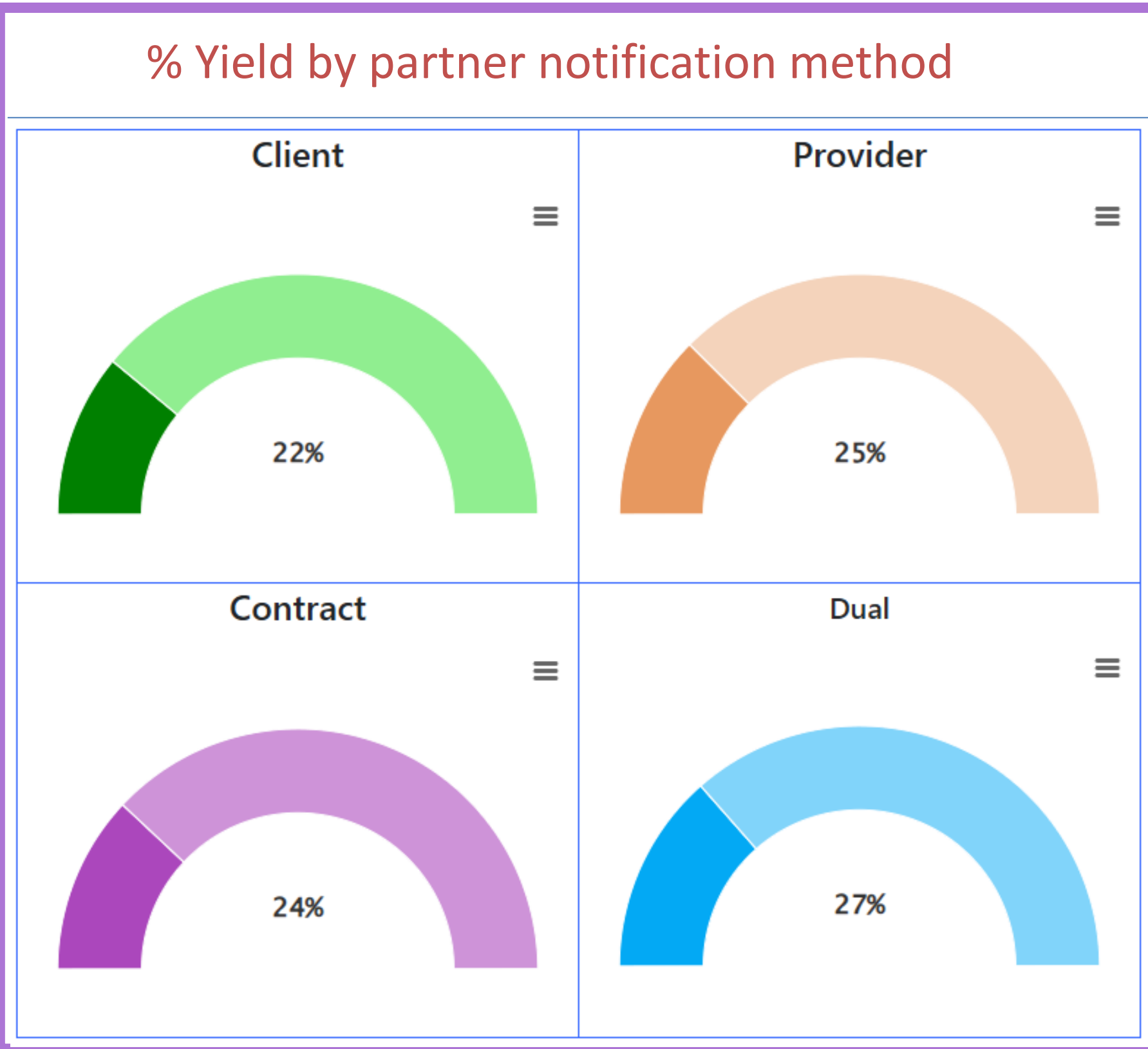
(case)



■ Total Test ◆ Yield (%)

อัตราการติดเชื้อเอชไอวีของคู่ จากบริการ index partner testing ปีงบประมาณ 2563 – 2569

% Yield by partner notification method

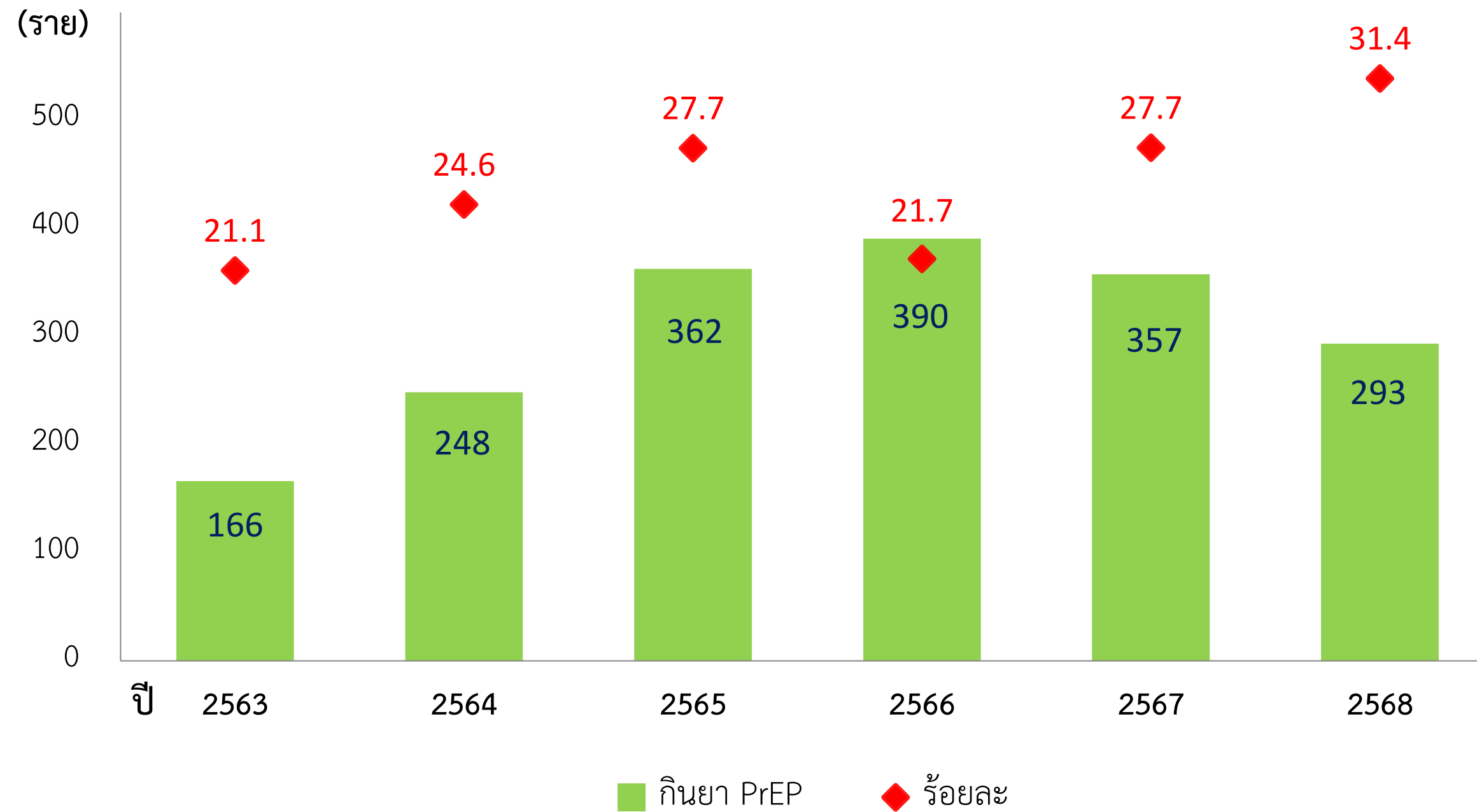


Index cases เลือกใช้วิธีชวนมาตรวจทั้งสี่รูปแบบ และพบผลบวกสูง ถ้าคู่กลับมามาตรวจ

วิธีชวนคู่	จำนวน Index case ที่เลือก	จำนวน (%) คู่กลับมามาตรวจ
client	9,207	5,748 (62%)
Provider	2,572	2,221 (86%)
Contract	153	128 (84%)
Dual	1,372	1,209 (88%)

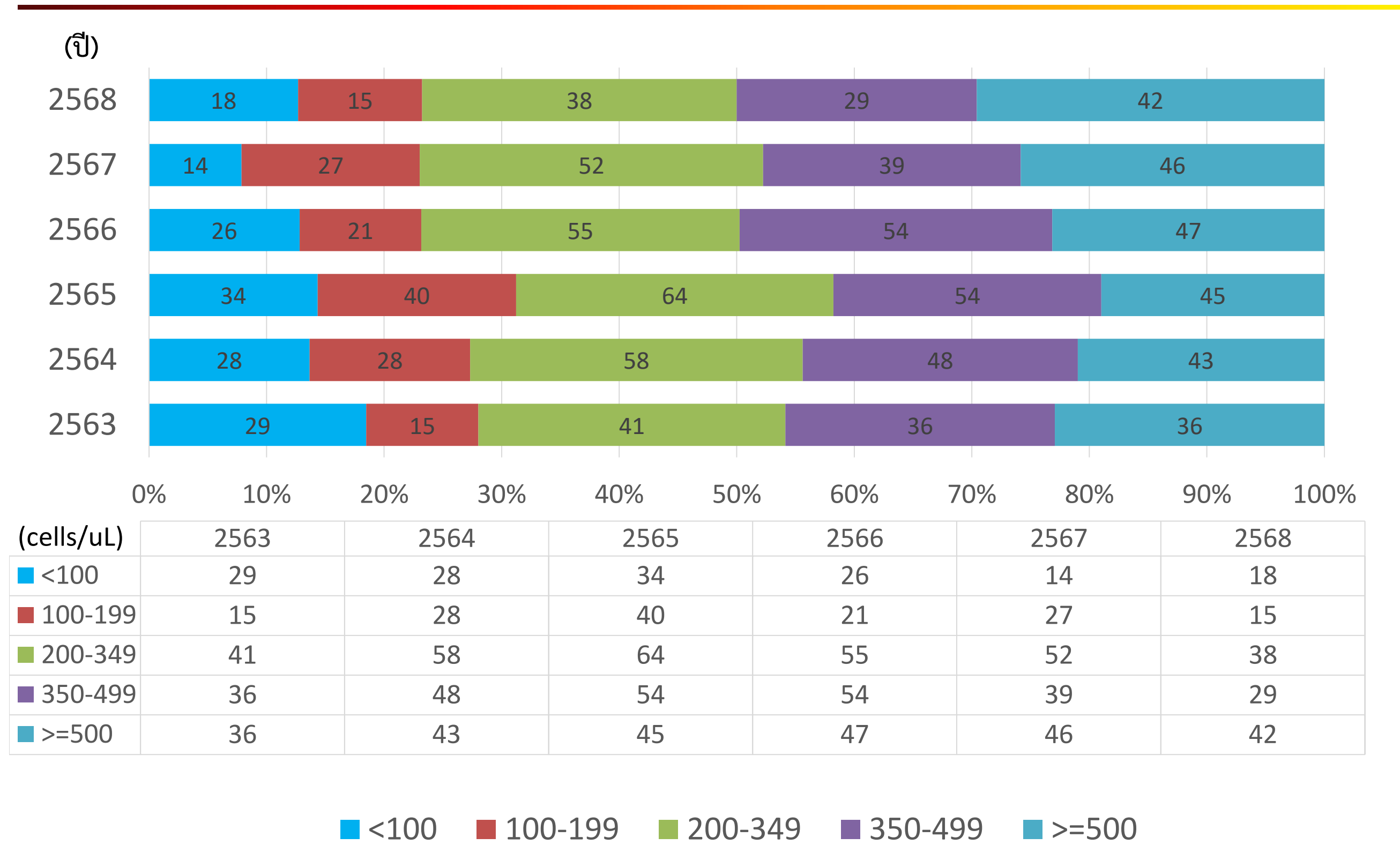
Data source: PrEPThai.net/Index, March 31, 2026

จำนวนและอัตราการกินยา PrEP ในคู่ของผู้ติดเชื้อเอชไอวี จำแนกตามปีงบประมาณ



กราฟแสดงระดับ CD4 ครั้งแรกหลังการวินิจฉัยในกลุ่มของผู้ติดเชื้อเอชไอวี (ราย)

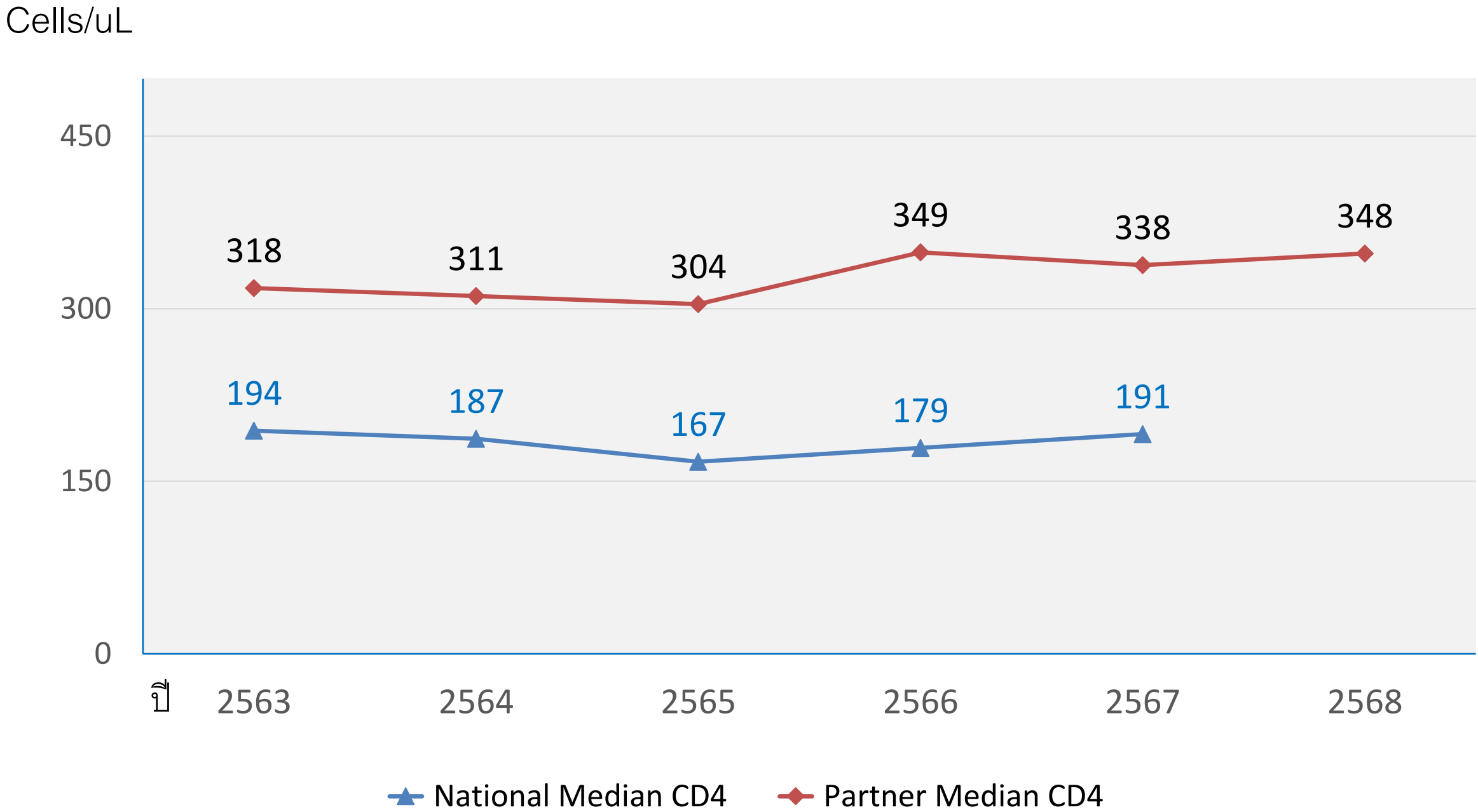
จำแนกตามปีงบประมาณ



(cells/uL)	2563	2564	2565	2566	2567	2568
<100	29	28	34	26	14	18
100-199	15	28	40	21	27	15
200-349	41	58	64	55	52	38
350-499	36	48	54	54	39	29
>=500	36	43	45	47	46	42

■ <100
 ■ 100-199
 ■ 200-349
 ■ 350-499
 ■ >=500

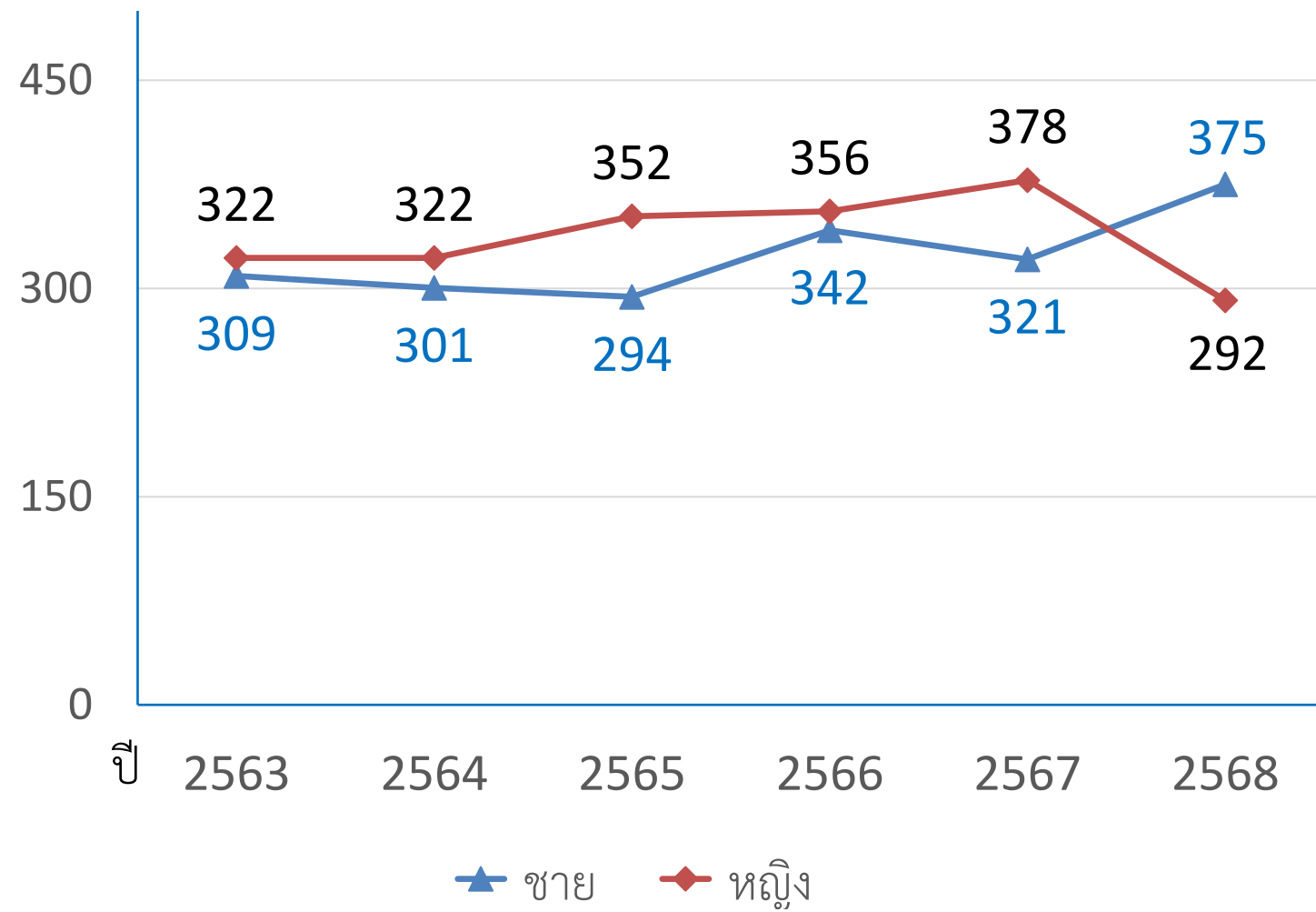
มัธยฐานระดับ CD4 ครั้งแรกหลังการวินิจฉัยของผู้ติดเชื้อทั่วไป และกลุ่มคู่ของผู้ติดเชื้อเอชไอวี (Partner) จำแนกตามปีงบประมาณ



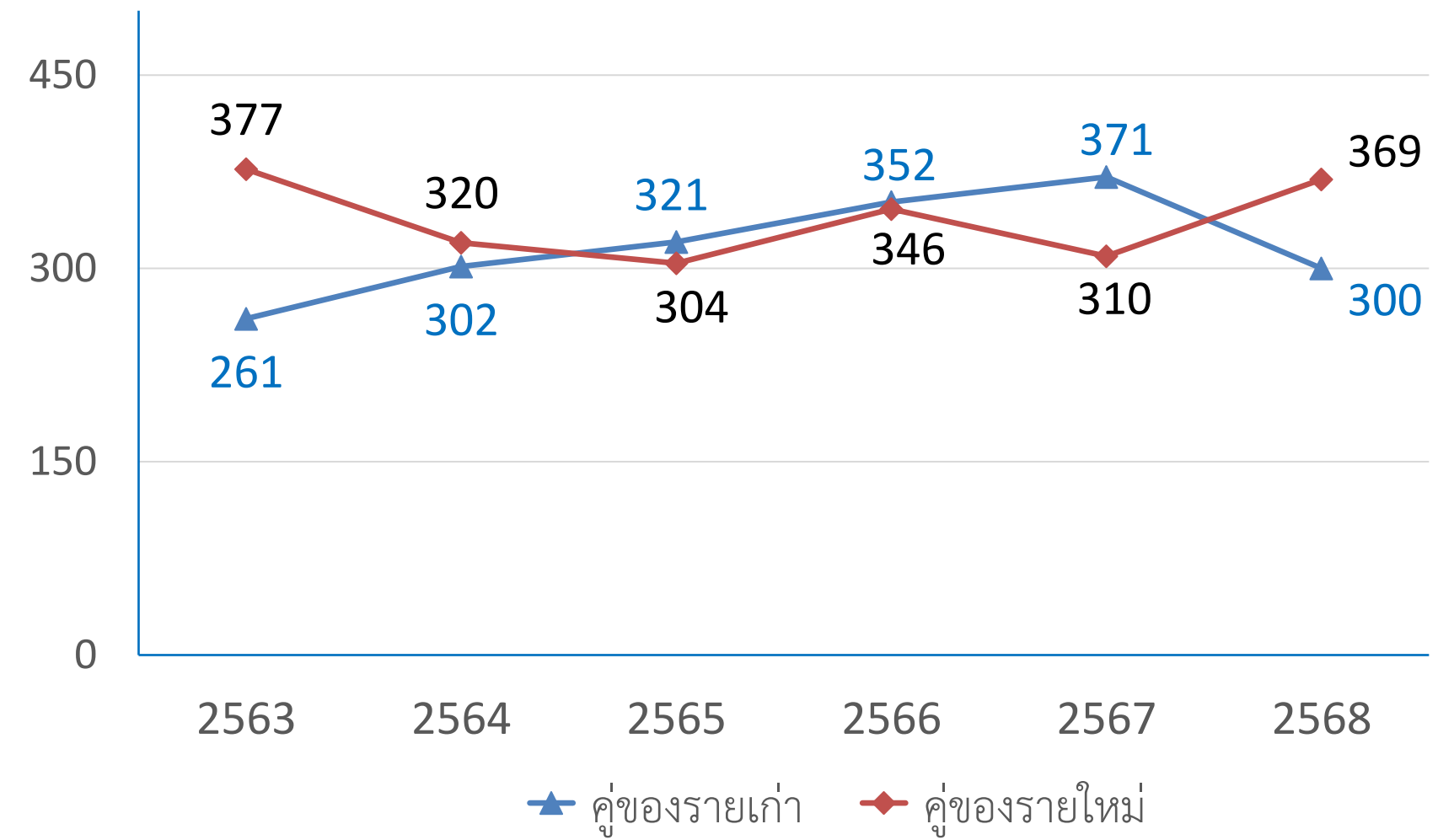
Data source: HIV Info Hub and PrEPThai.net/Index, March 31, 2026

มาตรฐานระดับ CD4 ครั้งแรกหลังการวินิจฉัยของกลุ่มของผู้ติดเชื้อเอชไอวีในบริการ Index Partner testing, 2563-2569

Cells/uL

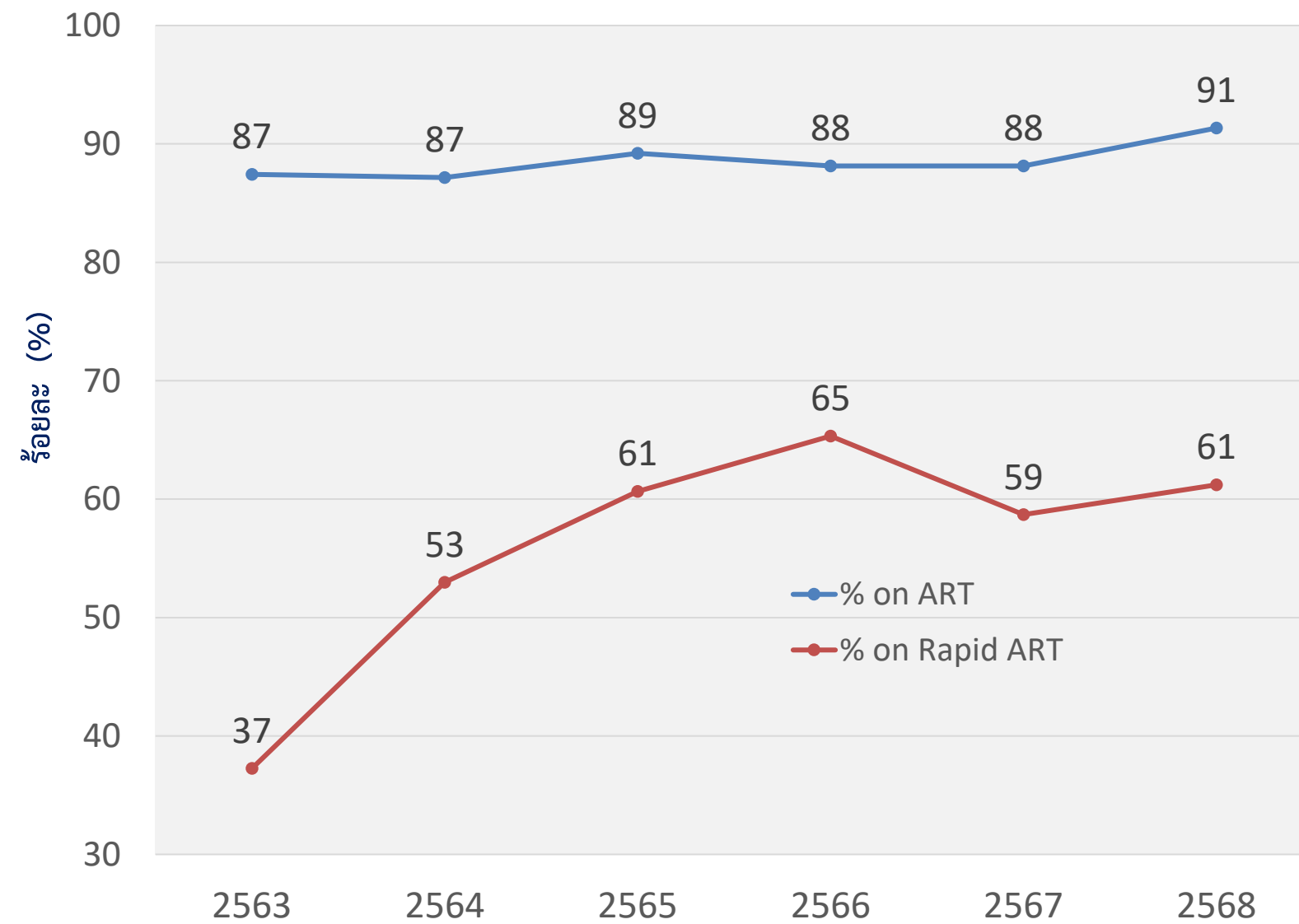


Cells/uL

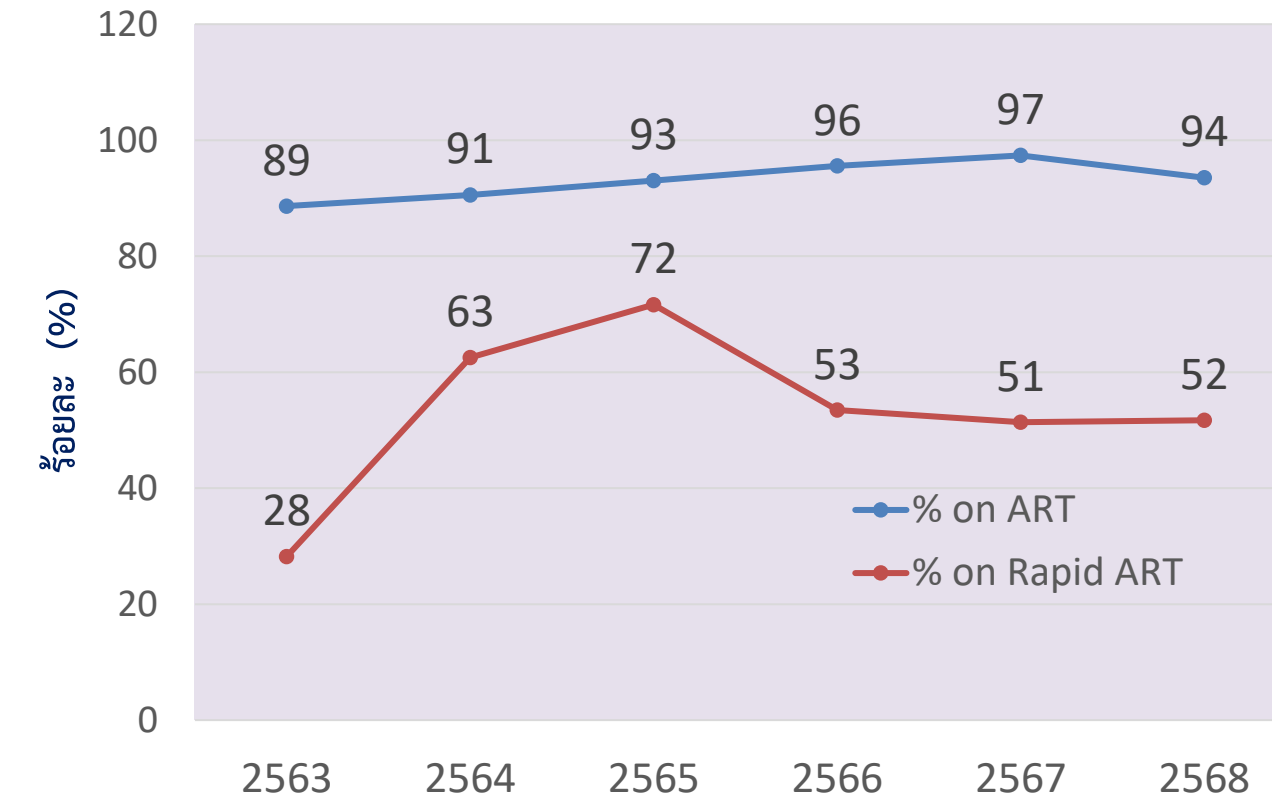


ร้อยละของคู่ที่ติดเชื้อเอชไอวีที่ได้รับการรักษาด้วยยาต้านไวรัสในบริการ Index Partner testing, 2563-2569

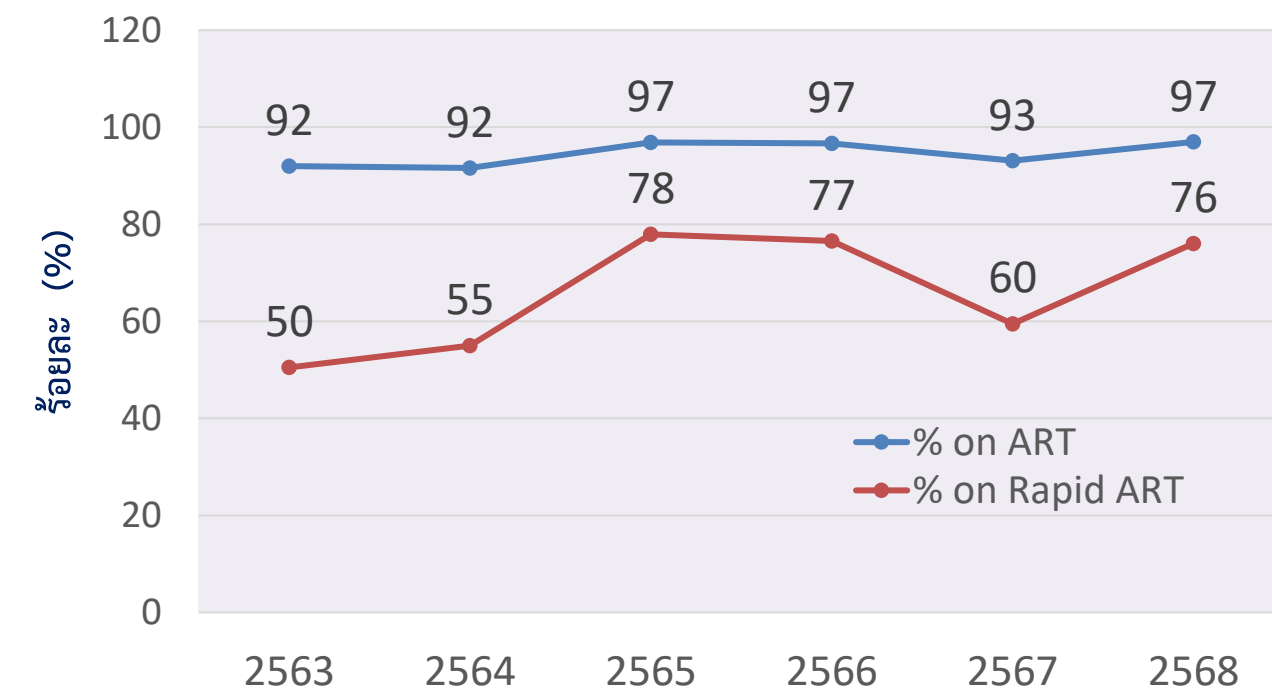
คู่ที่ติดเชื้อเอชไอวี



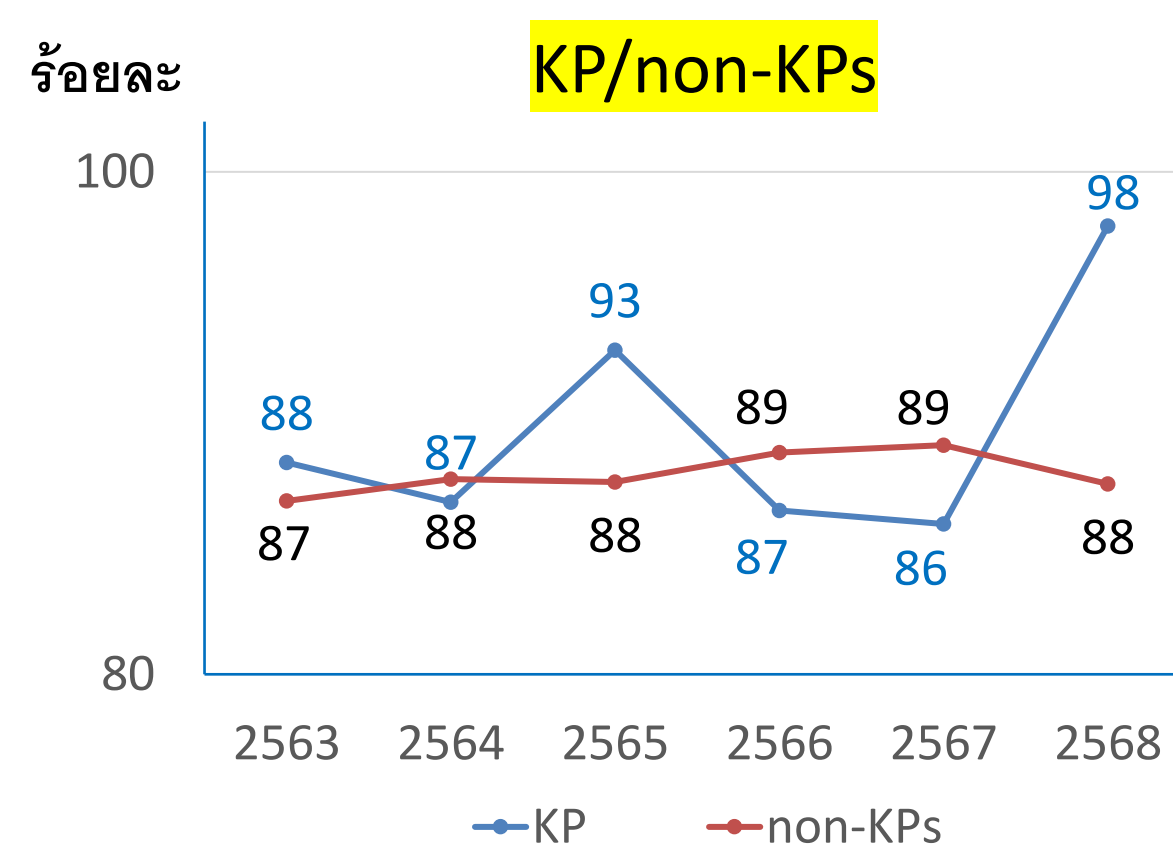
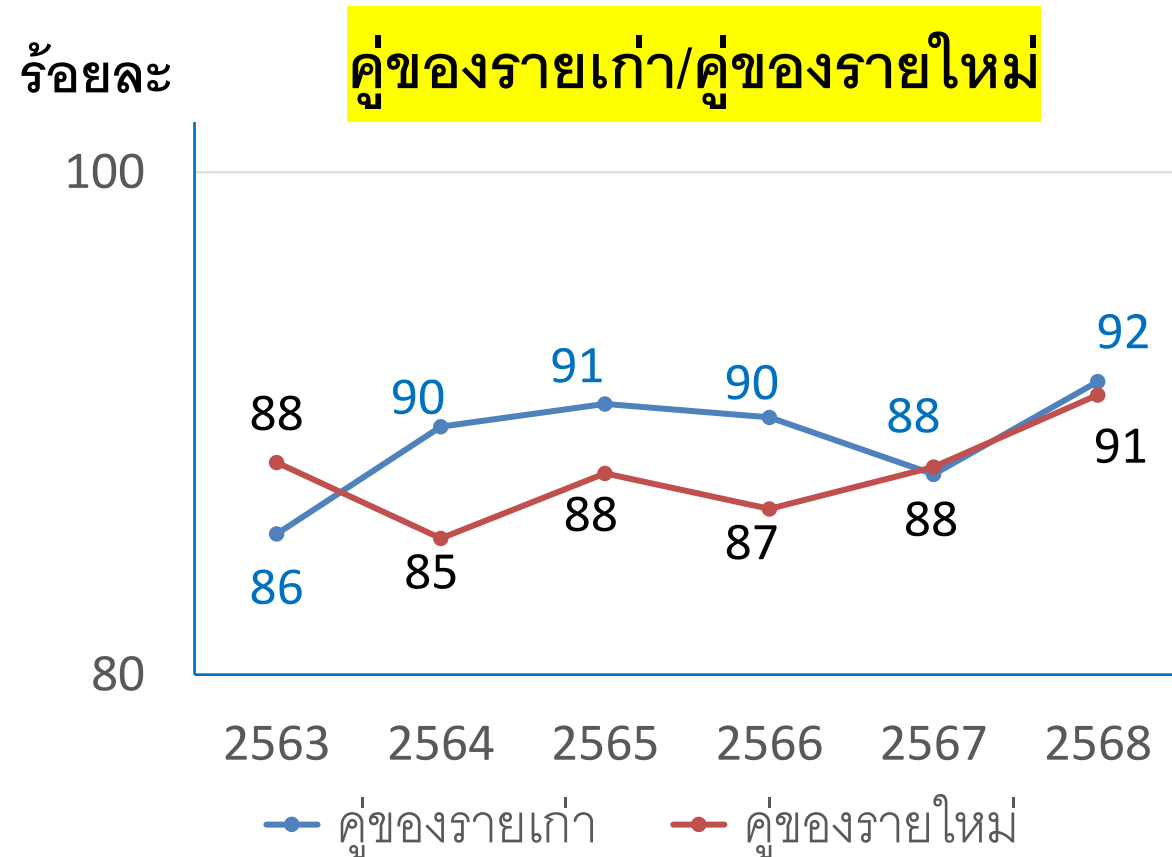
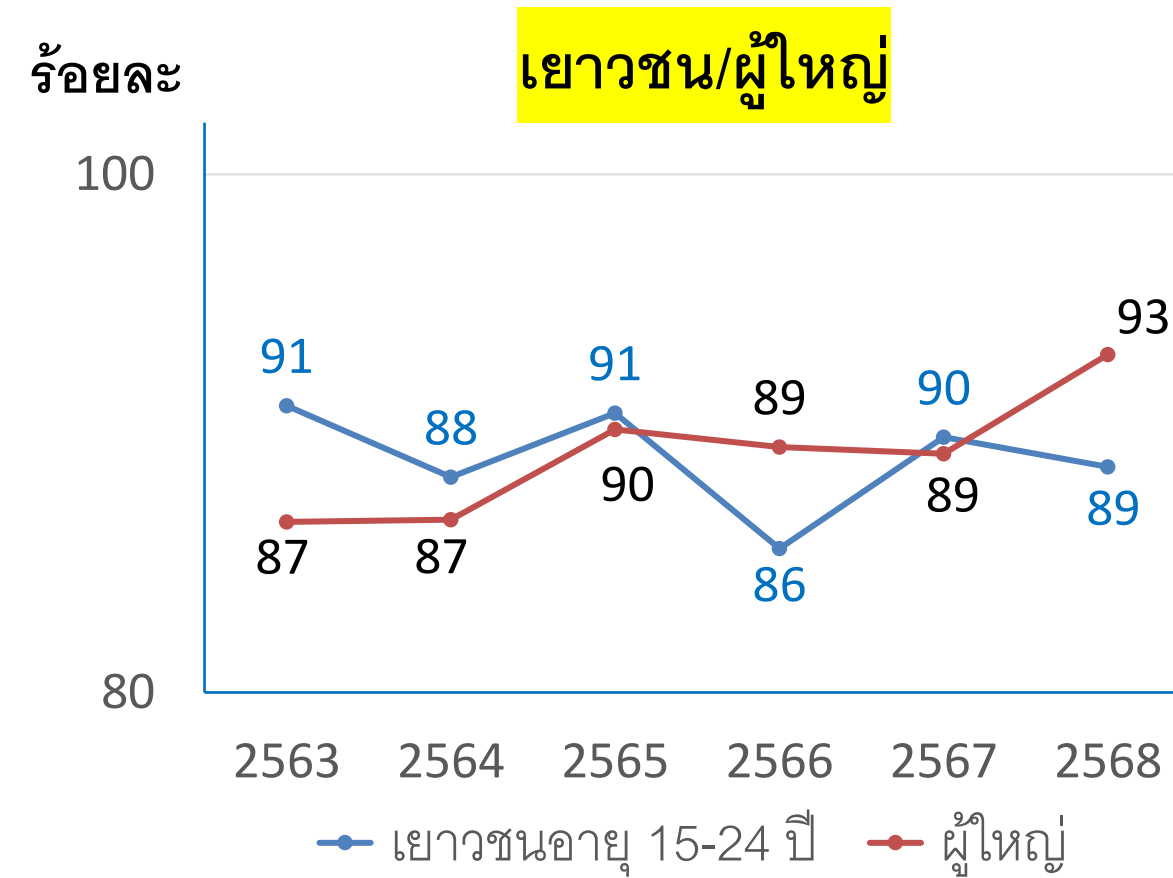
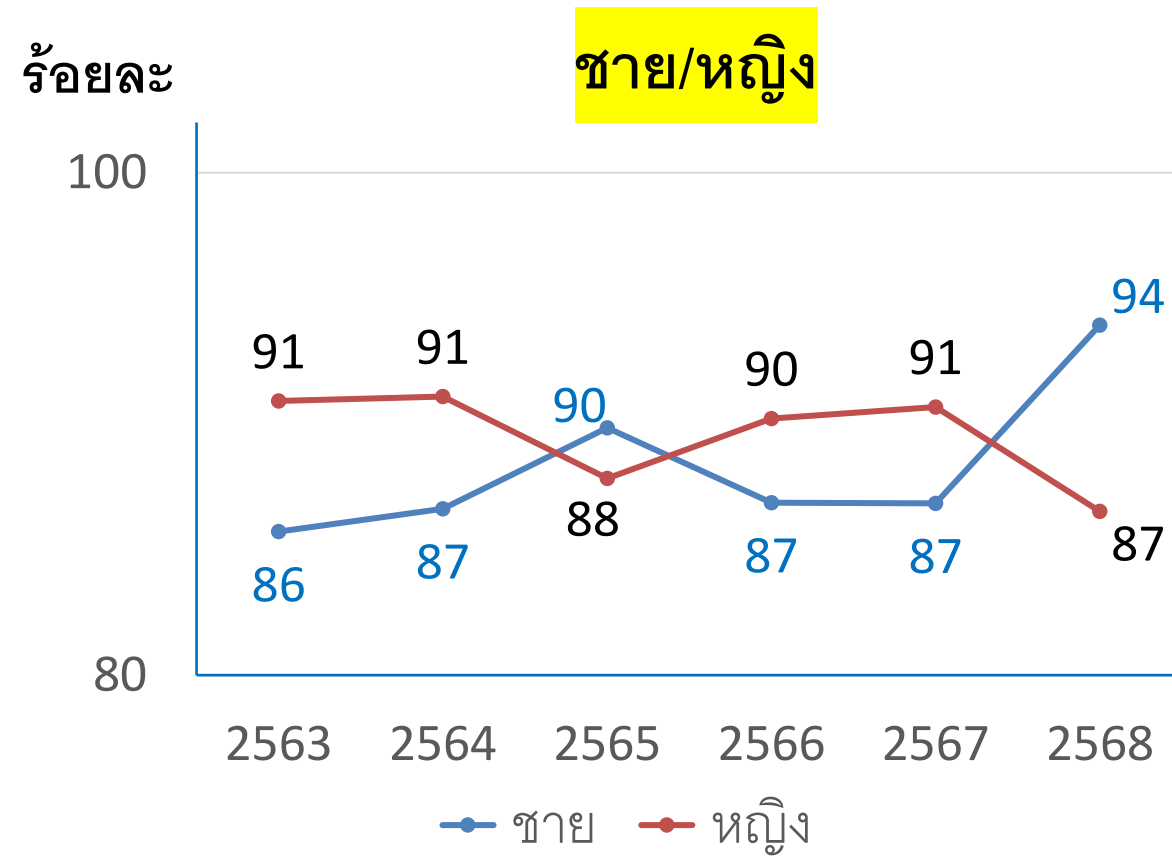
คู่ที่ติดเชื้อเอชไอวีและมีระดับ CD4 < 200 cells/ μ L



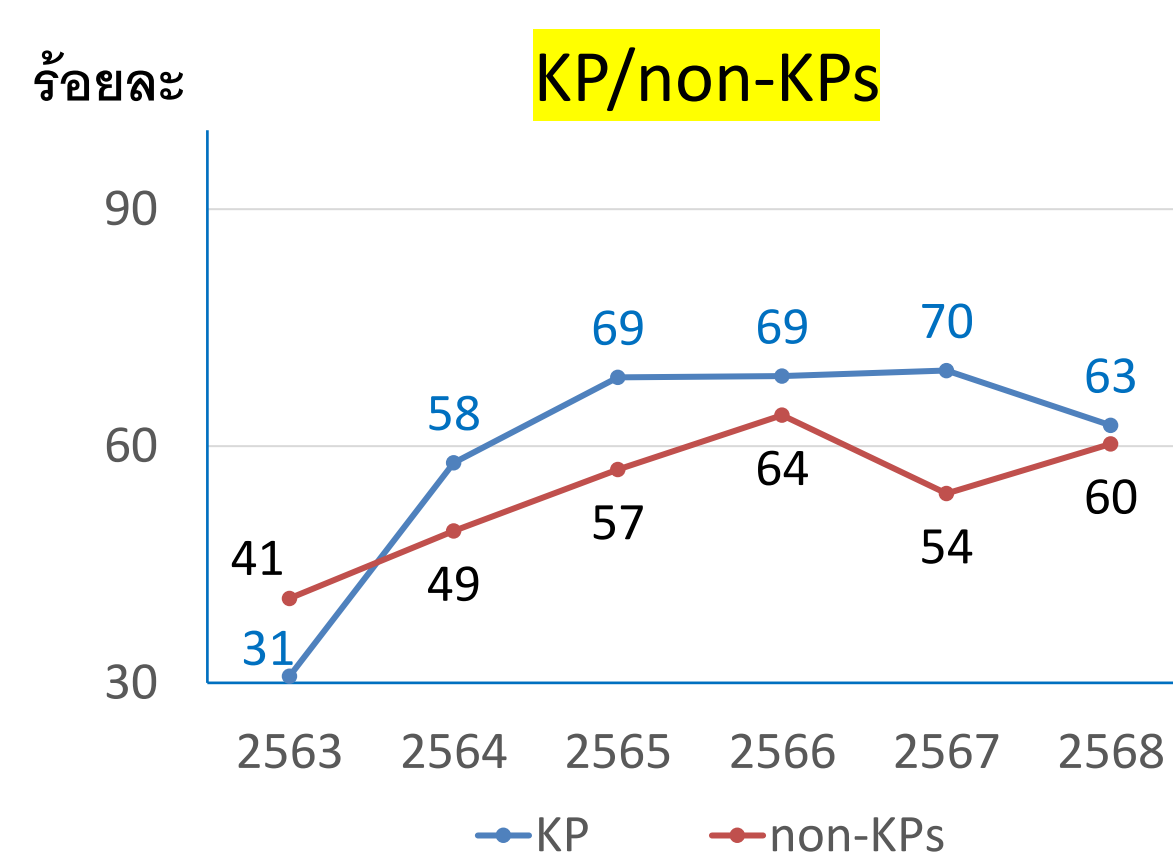
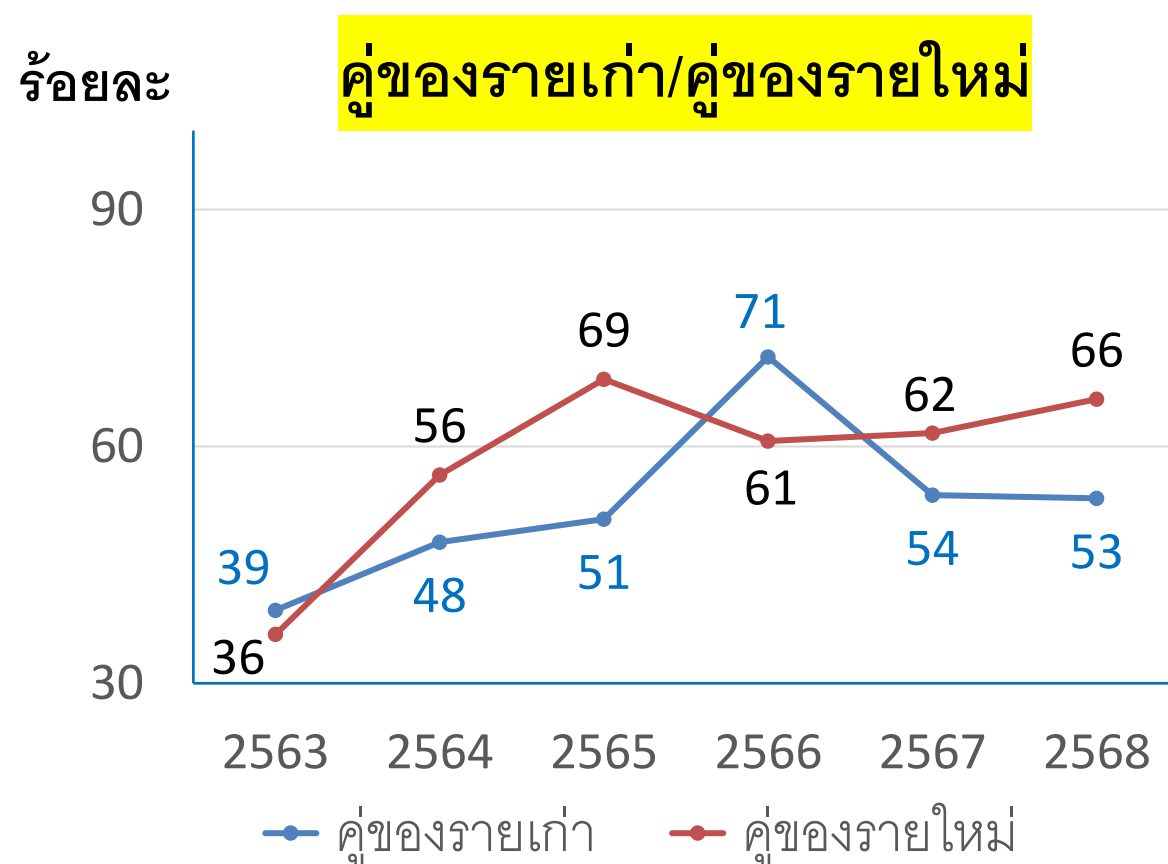
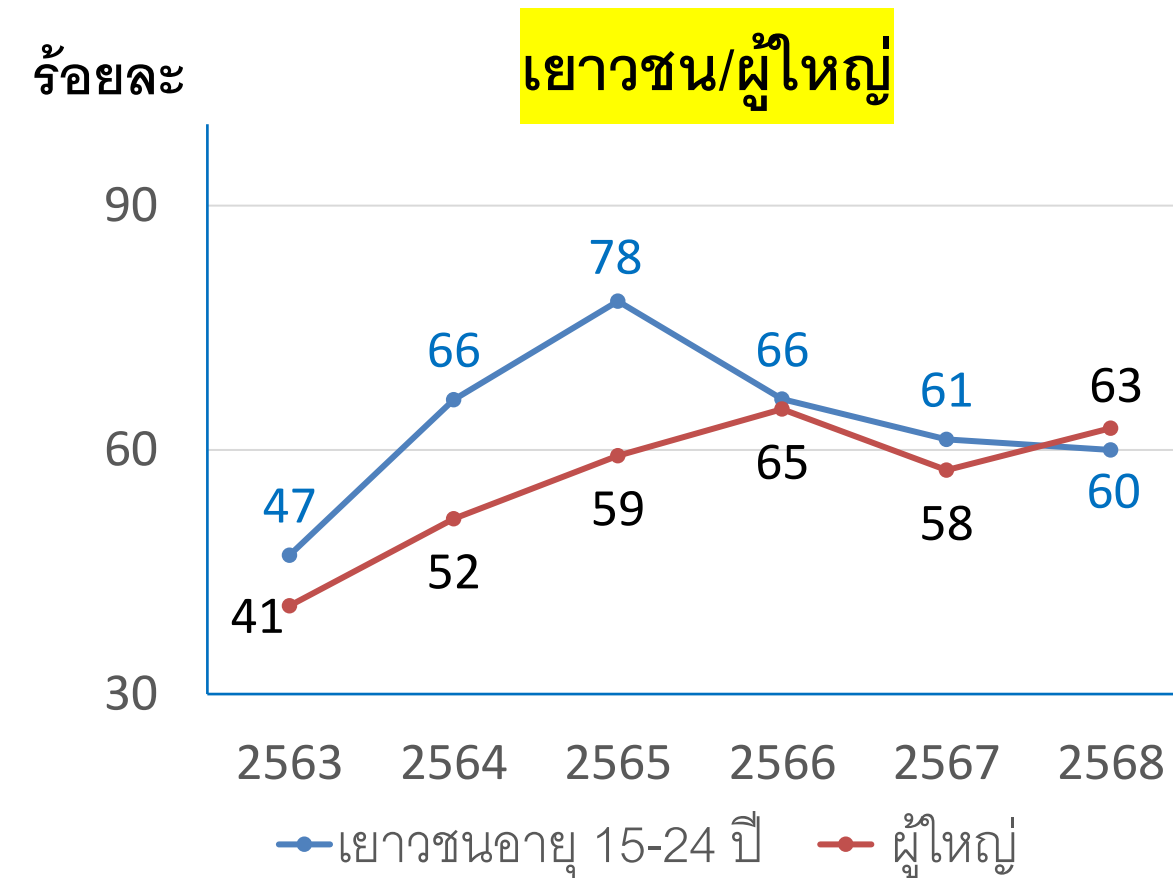
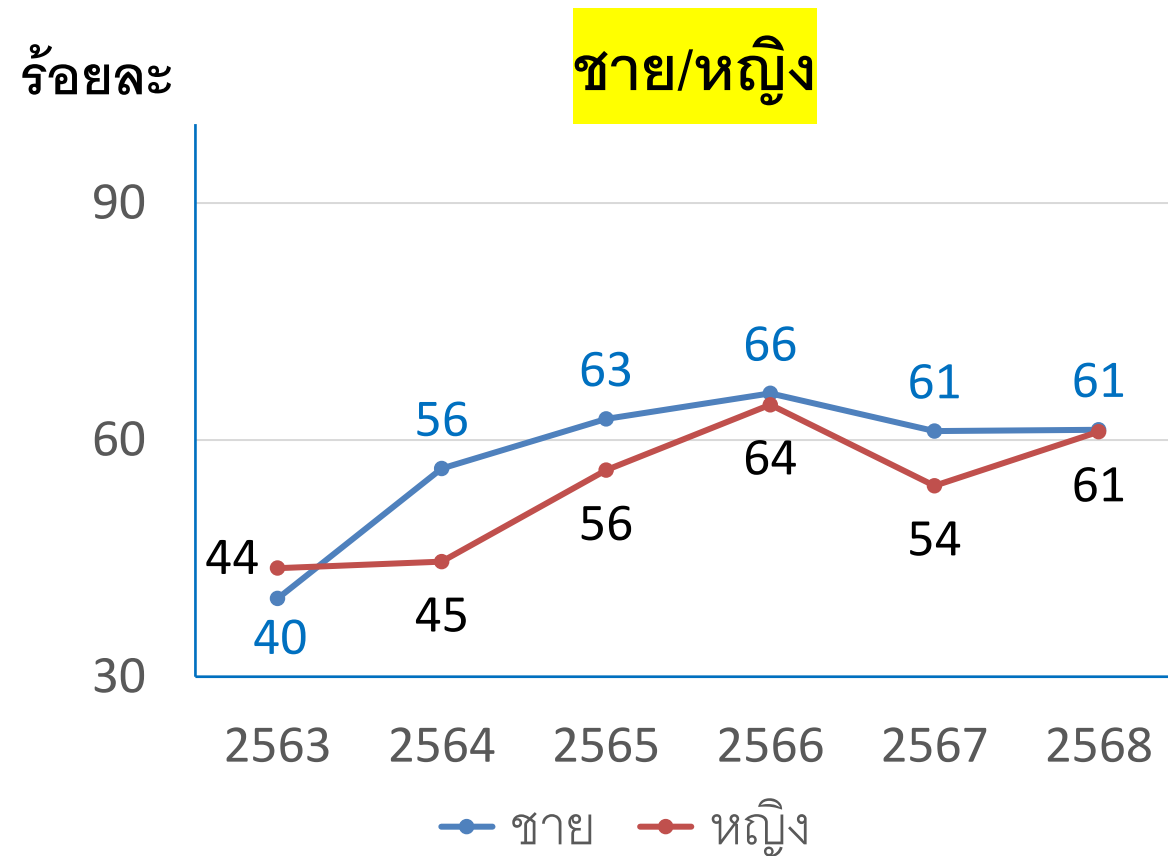
คู่ที่ติดเชื้อเอชไอวีและมีระดับ CD4 \geq 200 cells/ μ L



ร้อยละของคู่ที่ติดเชื้อเอชไอวีได้รับการรักษาด้วยยาต้านไวรัสในบริการ Index Partner testing, 2563-2569



ร้อยละของคู่ที่ติดเชื้อเอชไอวีได้รับการรักษาด้วยยาต้านไวรัสโดยเร็วในบริการ Index Partner testing, 2563-2569

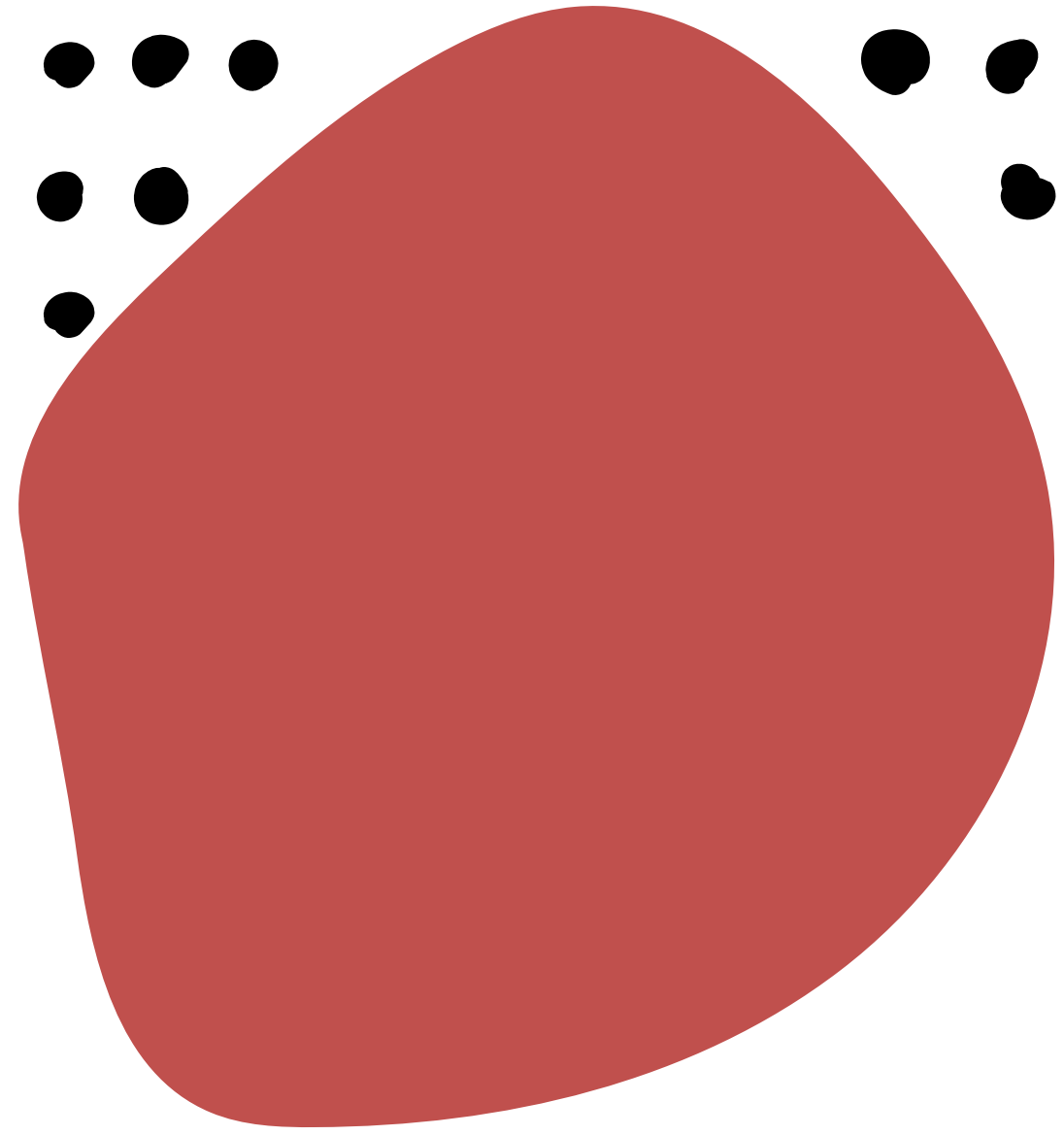
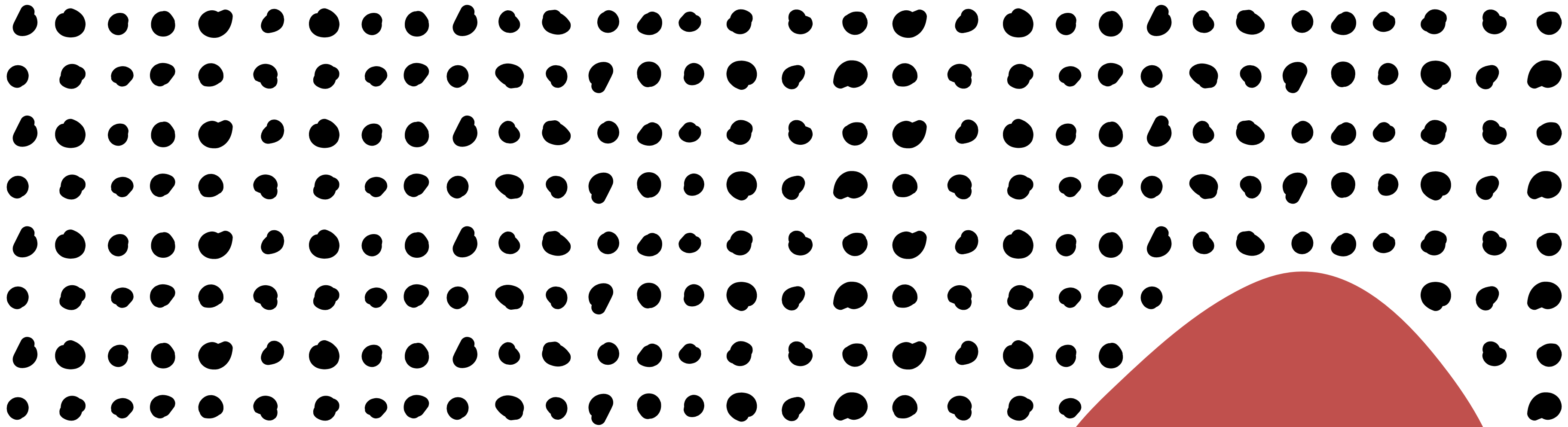


รายชื่อหน่วยงานที่ส่งผลงาน Index partner testing ปีงบประมาณ 2569

ลำดับ	หน่วยบริการ	จังหวัด	Offered	Eligible	Accepted	Contacts elicited	Known Pos+	Test	Positive	Yield	ART	NEG	PrEP
1	รพ.แจ้ห่ม	ลำปาง	29	29	8	8	0	8	0	0	0	8	0
2	รพ.นาดี	ปราจีนบุรี	1	1	1	1	0	0	0	0	0	0	0
3	รพ.ขอนแก่น	ขอนแก่น	217	217	207	208	0	9	5	55.6	3	4	0
4	รพ.ชุมชน	ศรีสะเกษ	7	6	4	4	0	3	2	66.7	2	1	0
5	รพ.พิบูลมังสาหาร	อุบลราชธานี	1	1	1	1	0	1	0	0	0	1	0
6	รพ.ชะอวด	นครศรีธรรมราช	6	6	5	5	0	5	0	0	0	5	0
7	รพ.ตะโหมด	พัทลุง	1	1	1	1	1	0	0	0	0	0	0
8	รพ.สิรินธร	กรุงเทพมหานคร	74	41	38	44	14	29	8	27.6	8	21	8
9	รพ.ตากสิน	กรุงเทพมหานคร	31	31	30	31	8	20	2	10	2	18	6
10	รพ.กลาง	กรุงเทพมหานคร	111	38	22	22	2	17	5	29.4	4	12	4
11	ศูนย์บริการสาธารณสุข 28 กรุงธนบุรี	กรุงเทพมหานคร	114	47	36	38	4	9	6	66.7	6	3	3
12	ศูนย์บริการสาธารณสุข 21 วัดธาตุทอง	กรุงเทพมหานคร	12	5	5	5	0	2	0	0	0	2	1
13	รพ.เลิดสิน	กรุงเทพมหานคร	42	36	3	3	0	2	0	0	0	2	0
14	รพ.ศิริราช	กรุงเทพมหานคร	5	0	0	0	0	0	0	0	0	0	0

ความสำเร็จของบริการ Index partner testing

- ❖ พบอัตราการติดเชื้อของคู่มือเป็นบวกค่อนข้างสูง
- ❖ สามารถนำพาคู่มือของ Index ที่มีผลเลือดบวกเข้ารับยาต้านไวรัสได้โดยเร็ว
- ❖ สามารถนำพาคู่มือที่มีผลเลือดลบรับยา PrEP ควบคู่กับการใช้ถุงยางอนามัย เพื่อป้องกันการติดเชื้อเอชไอวี
- ❖ การใช้ชุดตรวจเอชไอวีด้วยตนเองในบริการ Index partner testing สามารถเพิ่มความครอบคลุมการเข้าถึงการตรวจเลือดโดยสมัครใจในคู่มือของผู้ติดเชื้อเอชไอวีให้ทราบสถานะ
- ❖ บางคู่มือได้ชวนคู่มือมาตรวจและเปิดเผยผลเลือดแก่กัน สามารถเกิดสัมพันธภาพในครอบครัวที่ดี และมีความเข้าใจว่าเราสามารถอยู่ร่วมกับคู่มือที่มีเชื้อเอชไอวีได้



THANK YOU